

A CONVIVENCIA NO NOSO INSTITUTO: IES BEADE



Autores:
Natalia Fernández Lorenzo
Ignacio Guedella Coello
Adela Martínez Leirós
Laura Millán Salgueiro
2ºESO

Índice

1. Resumo
2. Descrición da recollida de datos
3. Análise estatístico dos datos
4. Conclusións
5. Agradecementos
6. Anexos



1. Resumo

O centro IES Beade presenta este informe, que levouse a cabo c6 principal obxectivo de pedir a opini6n que os alumnos te6en sobre a convivencia no centro, e, cos datos recollidos, poder mellorar o ambiente do mesmo. Esta idea xurdiu principalmente para axudar a pasar a etapa do primeiro ano de instituto para os alumnos e alumnas de 1º ESO.

O traballo que presentamos 6 parte das actividades do **Clube Bandeira Blanca**, composto por alumnos e alumnas voluntarios de varios cursos, que buscamos mellorar o ambiente no instituto e combatir o acoso escolar. Comezamos realizando asembleas nos tempos de lecer. Todos xuntos realizamos varias actividades, como o dese6o de carteis e os “barcos pola convivencia”. A idea de facer unha enquisa xurdiu nunha das reuni6ns do clube.

Fomentando a actividade en equipo, e con total liberdade de participaci6n, tanto pola parte do alumnado coma do profesorado, dese6amos e repartimos enquisas en t6dalas clases, sobre a convivencia escolar.

Os nosos obxectivos principais con este traballo son:

- Mellorar a convivencia escolar do noso centro.
- Evitar o acoso escolar.
- Observar segundo a madurez de cada curso o que pensan os alumnos sobre o instituto.
- Buscar ideas concretas para mellorar a convivencia.

2. Descrici6n de la recollida de datos

I. A enquisa dese6ouse coas ideas que se estraxeron das asembleas, con profesores e alumnos. Facendo as6 unha enquisa de catro apartados; con catro, cinco nove e once preguntas nos seus subapartados correspondentes.

II. No noso centro hai ao redor de 411 alumnos, repartidos nos diferentes cursos: 1º, 2º, 3º, 4º de ESO; 1º e 2º de BACH, que 6 s6a vez est6n distribuidos en tres clases, (A, B e C). Debido 6s datas nas que fixemos as enquisas, os alumnos de 2º de BACH non estaban presentes, na s6a maior6a, no centro; polo que 6 hora de facer o traballo, non os tivemos en conta.

III. A enquisa imprimiuse nun folio tama6o A5, usando s6o un lado. Repart6ronse ao longo de d6as semanas, indo as6, clase por clase, nun horario de titor6a ou similares. Foron recollidas ao remate dos cincuenta minutos. Unha copia de dita enquisa se adxunta nos anexos.

IV. O reconto das enquisas f6xose manualmente, contando unha a unha, e apuntando nunha folla a parte os resultados finais, agrupados por niveis. A continuaci6n pas6ronse a un arquivo LibreOffice Calc (folla de c6culo), calculando as porcentaxes e creando as6 unha folla con estat6sticas.

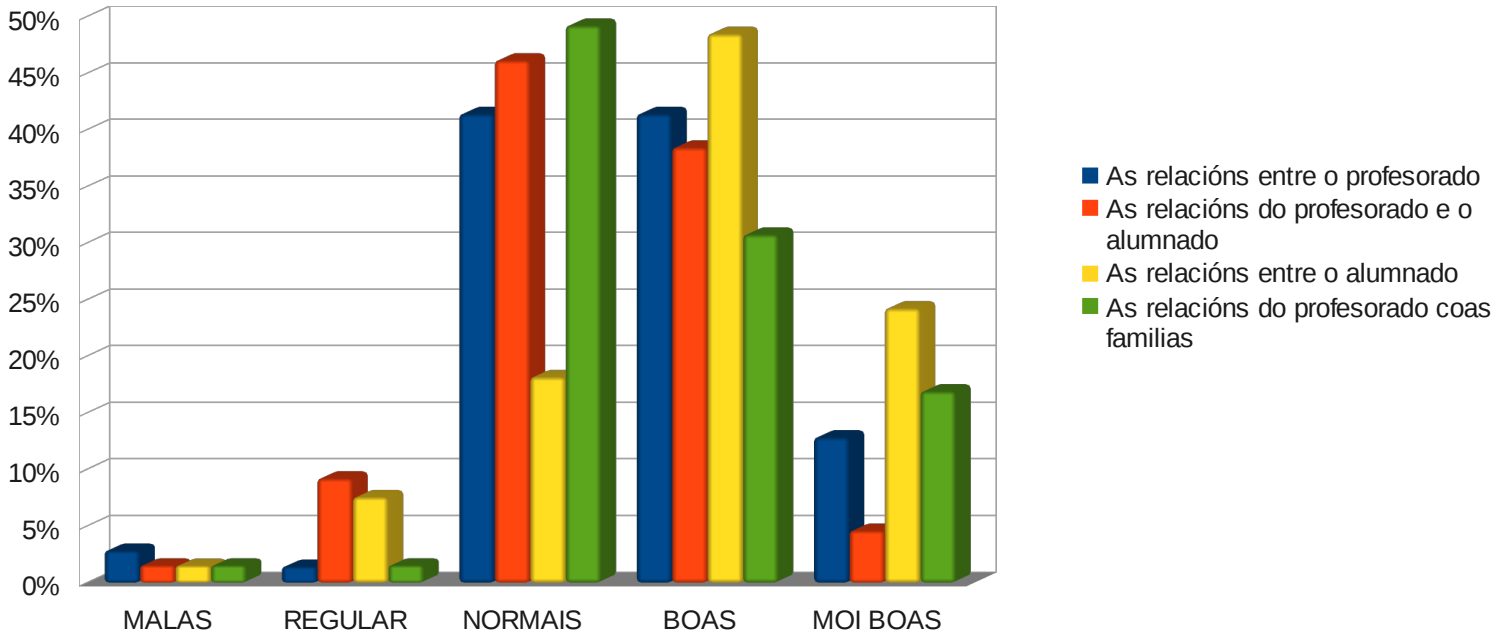
3. An6lise estat6stico dos resultados

A continuaci6n presentamos varias gr6ficas cos resultados totais de cada curso e os seus respectivos comentarios, tam6n os resultados totais do centro (o ficheiro CALC se adxunta nos anexos con t6dalas t6boas).

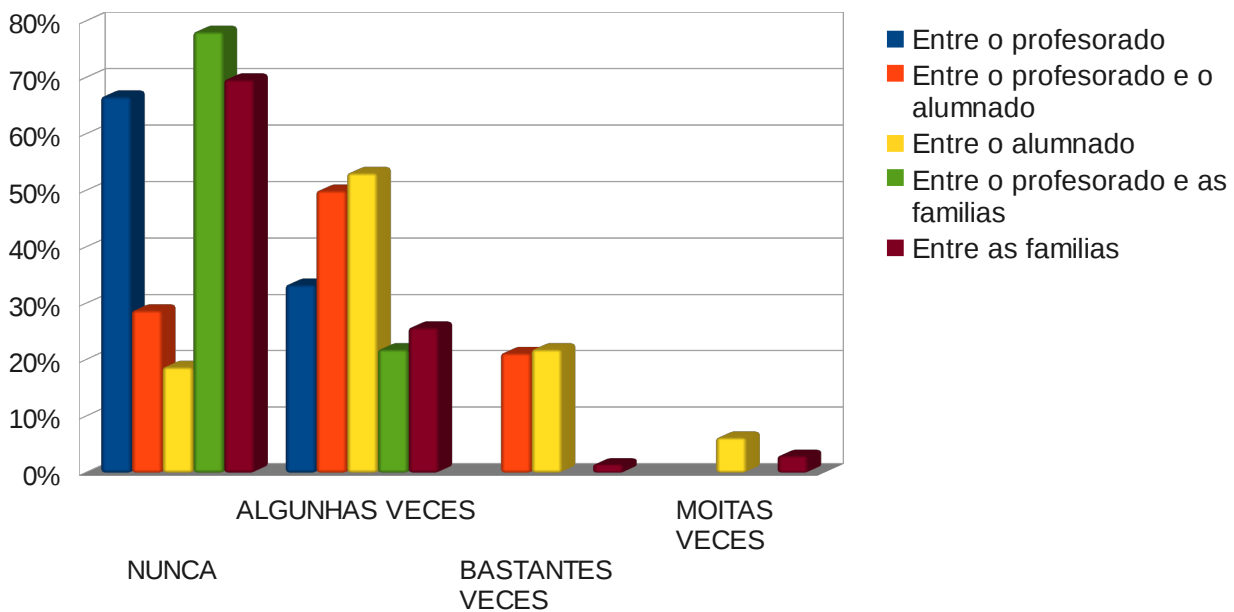
1º ESO

Como valoras os seguintes aspectos no teu centro?

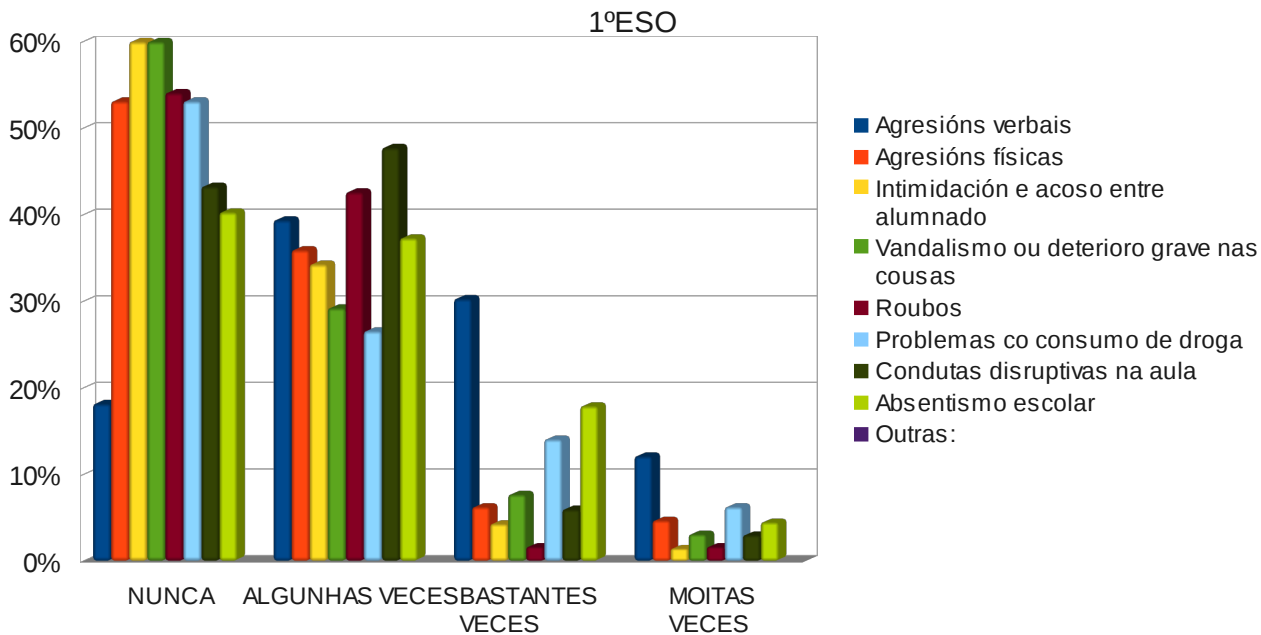
1º ESO



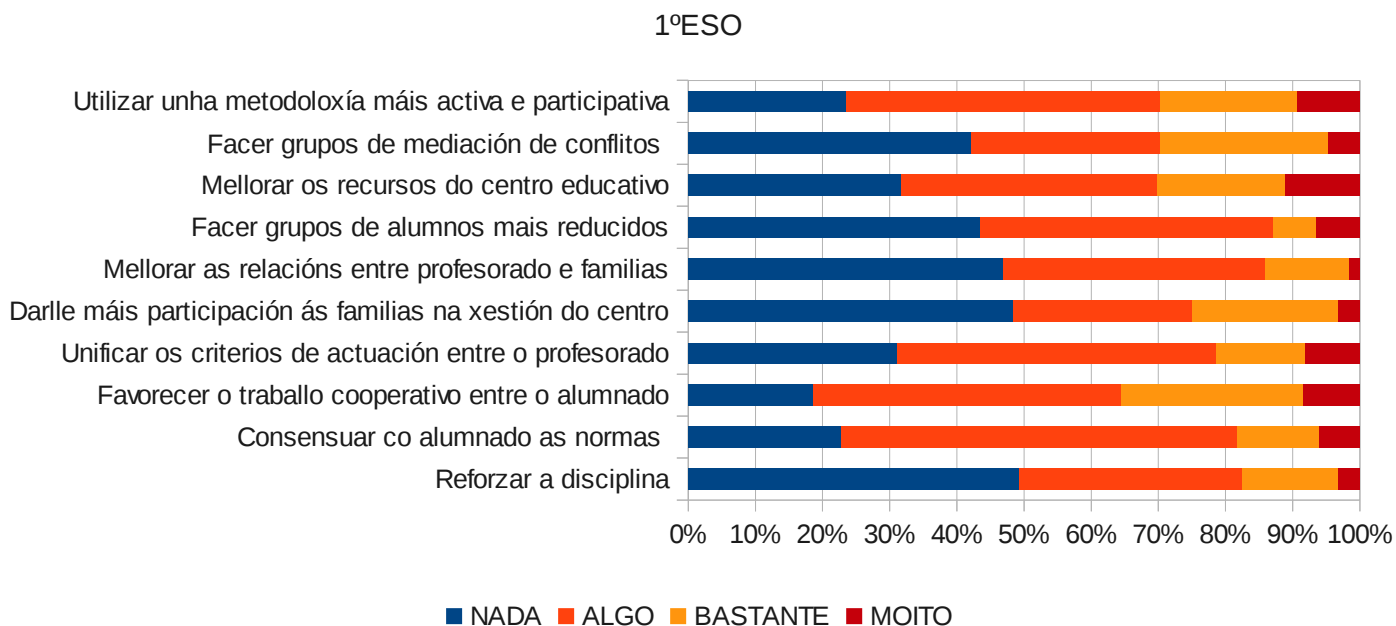
1º ESO



Cales dos seguintes conflitos prodúcense con máis frecuencia no centro?



Iniciativas para mellorar a convivencia

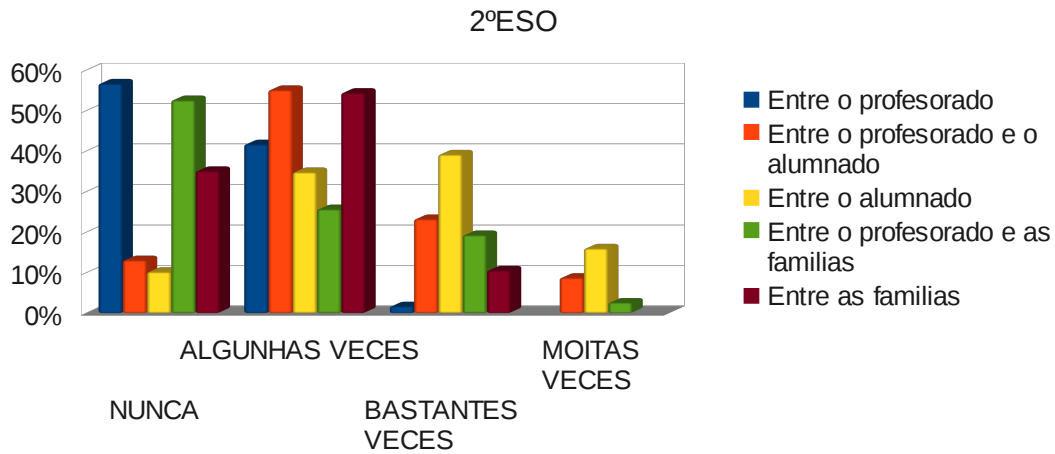


O alumnado de 1º da ESO opina que:

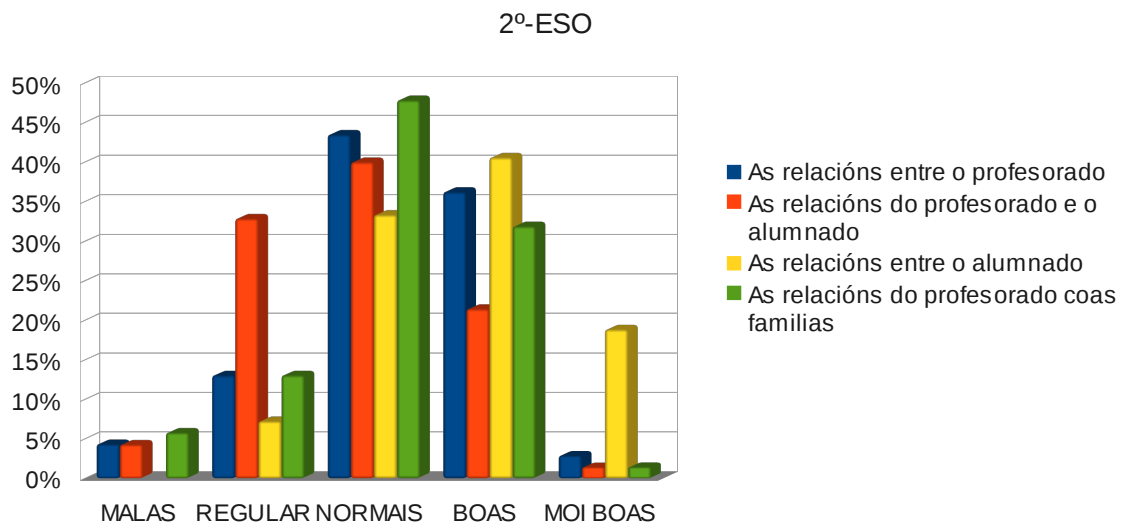
Máis do 70% do alumnado cre que as relacións son moi boas en xeral. Non hai moitos conflitos, e entre eles, o 77% cre que son causados polo alumnado. Así mesmo, son as agresións verbais os conflitos máis frecuentes, con un 80% de respostas. O 77% do alumnado chegou a conclusión de que consensuar as normas do centro cos alumnos, axudaría a mellorar a convivencia do centro.

2ºESO

Os conflitos máis frecuentes no centro son:

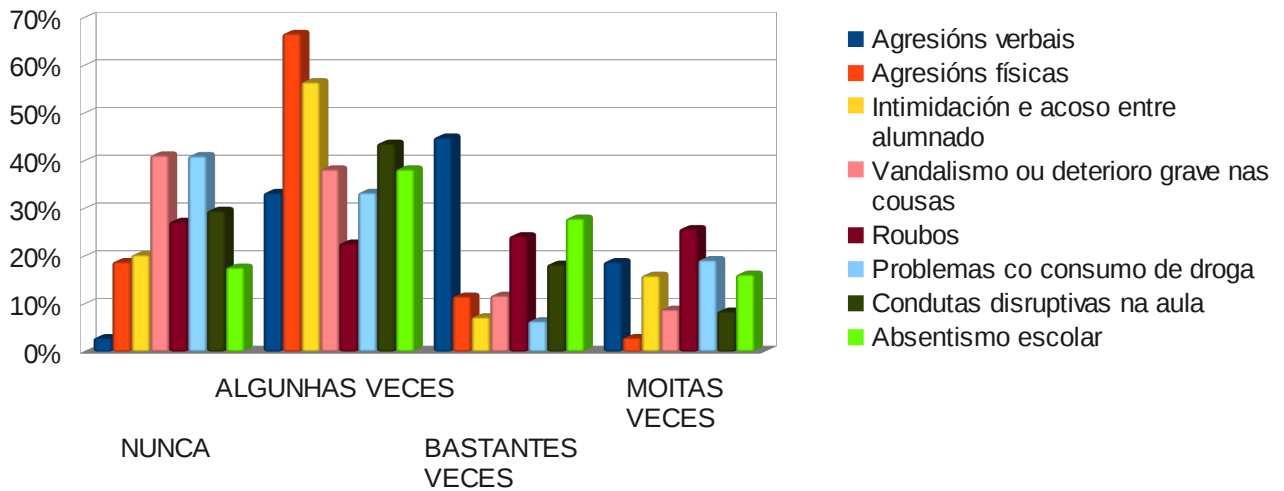


Como valoras os seguintes aspectos no teu centro?



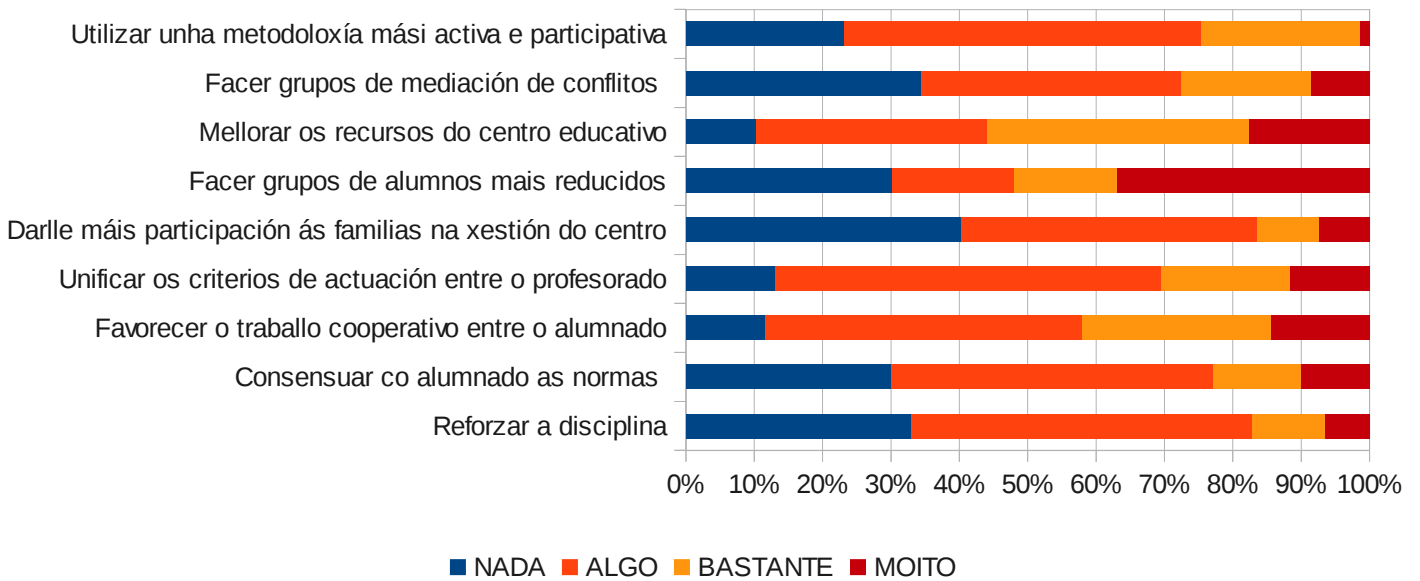
Cales dos seguintes conflitos prodúcense con máis frecuencia no centro?

2º ESO



Iniciativas para mellorar a convivencia

2º ESO

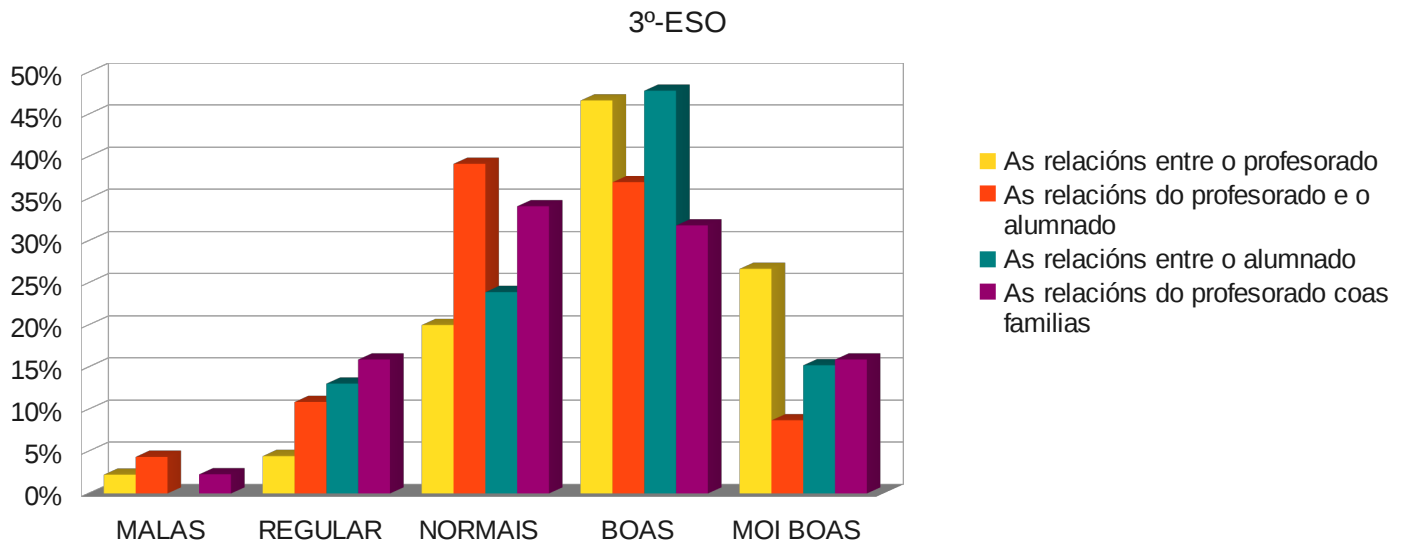


Os alumnos e alumnas de 2º da ESO consideran que

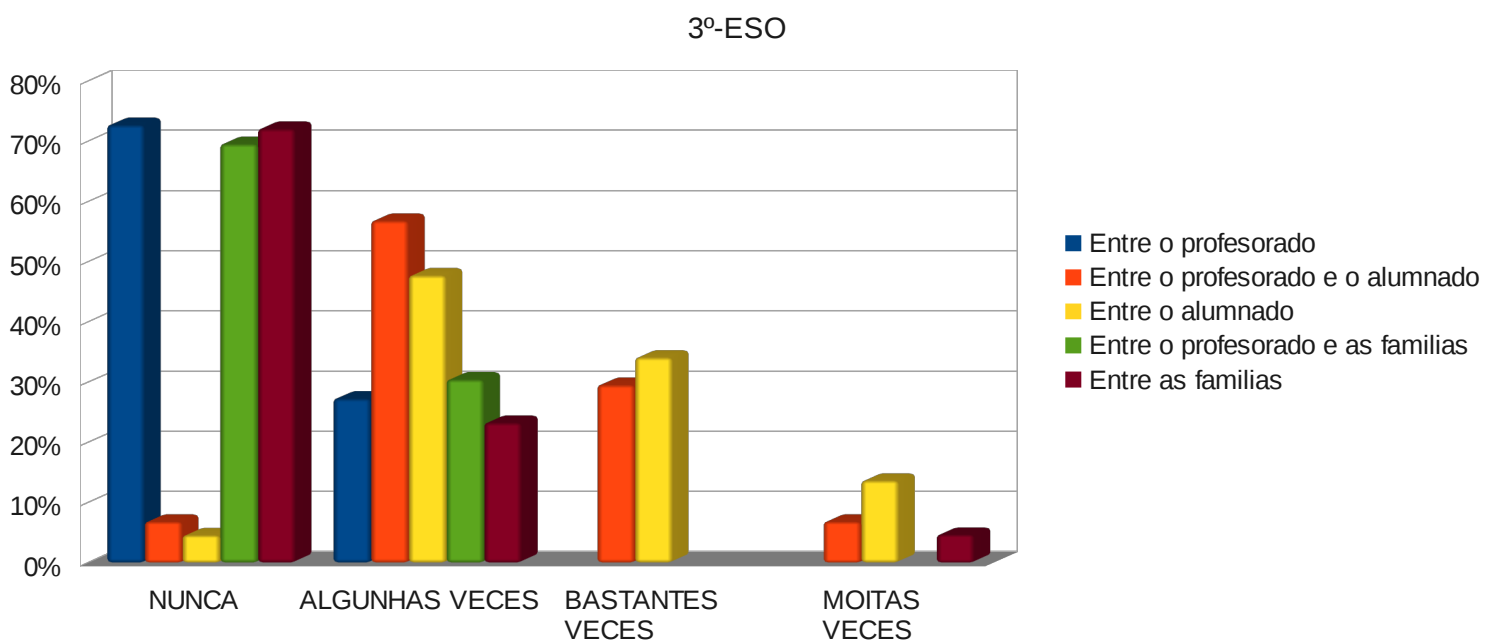
As relacións entre o profesorado e as familias son normais (47%). Os conflitos máis frecuentes prodúcense entre o alumnado (87%), ou entre o profesorado e o alumnado (84%). O 45% opina que algunhas veces hai agresións físicas. Pensan que se deben mellorar os recursos do centro educativo (89%).

3ºESO

Como valoras os seguintes aspectos no teu centro?

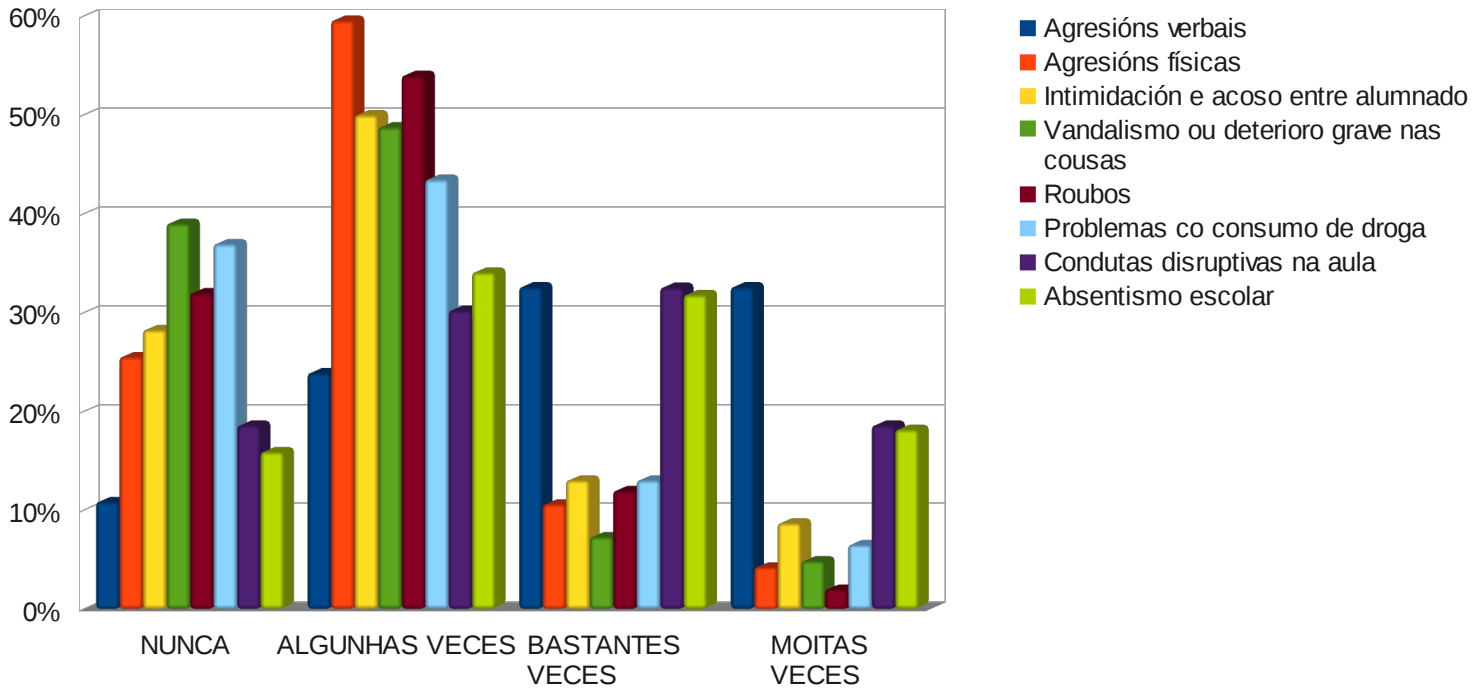


Os conflitos máis frecuentes no centro son:



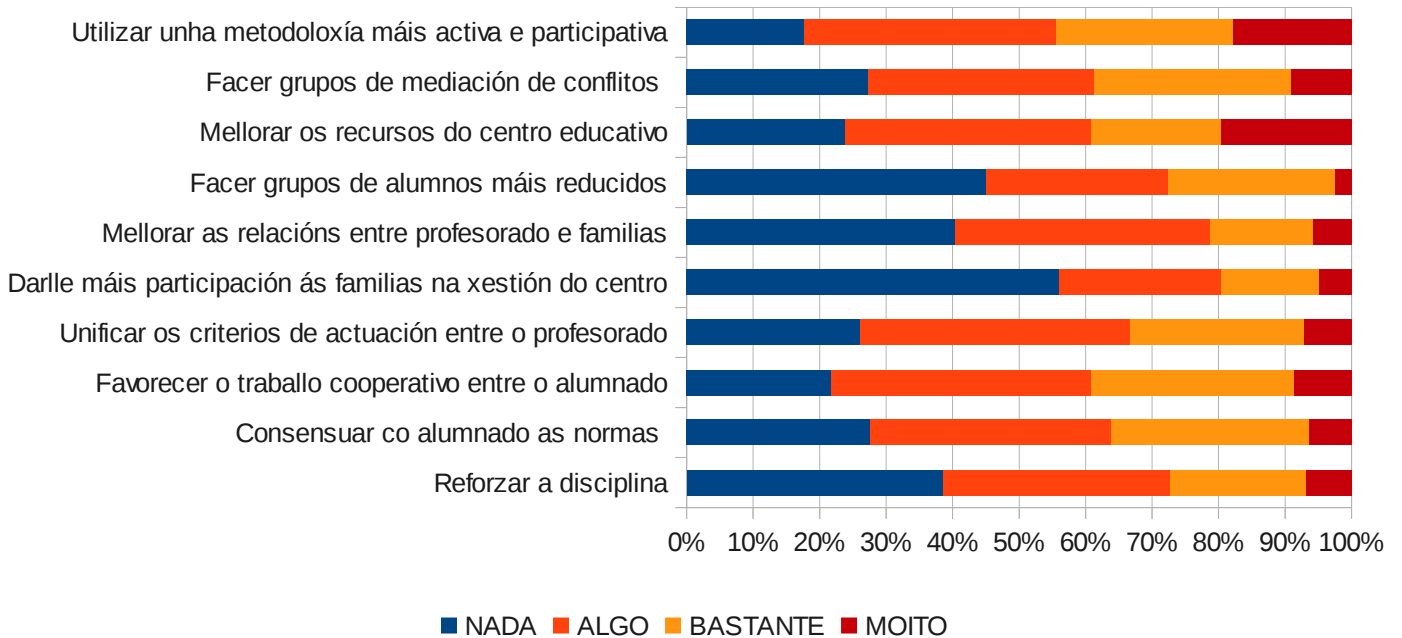
Cales dos seguintes conflitos prodúcense con máis frecuencia no centro?

3º-ESO



Iniciativas para mellorar a convivencia

3º ESO



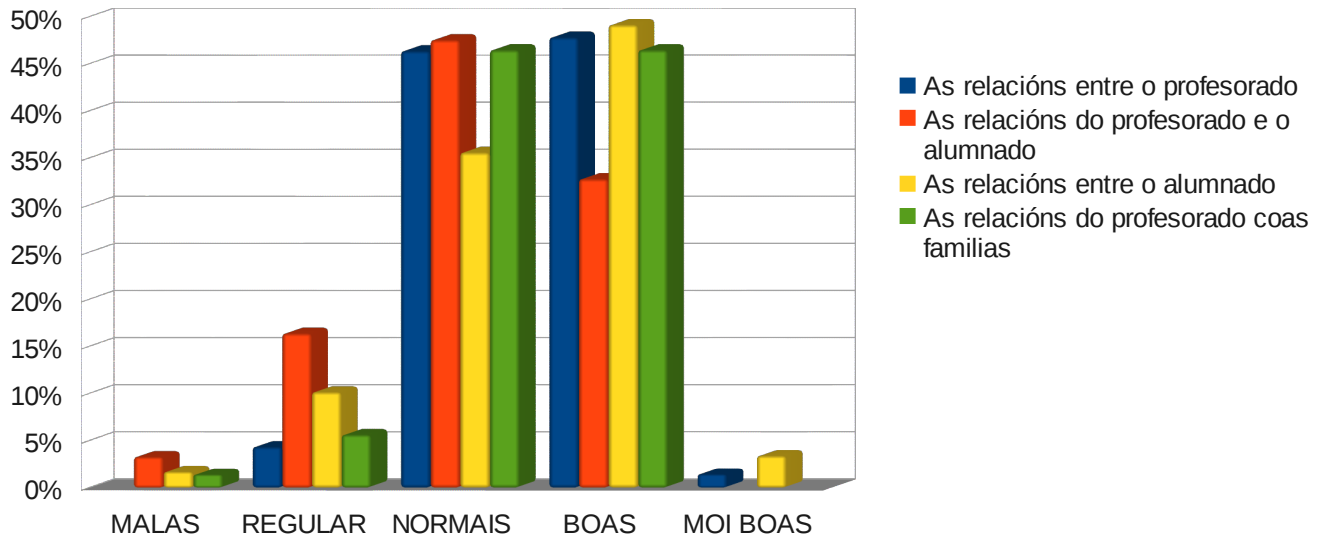
O alumnado de 3º da ESO cree que:

As relacións entre o profesorado son boas ou moi boas (72%) e as relacións entre o alumnado son tamén admirables (62%). Os conflitos máis frecuentes no centro son entre o profesorado e o alumnado (88%) e entre o alumnado (89%). O 73% opina que hai que mellorar os recursos do centro educativo.

4ºESO

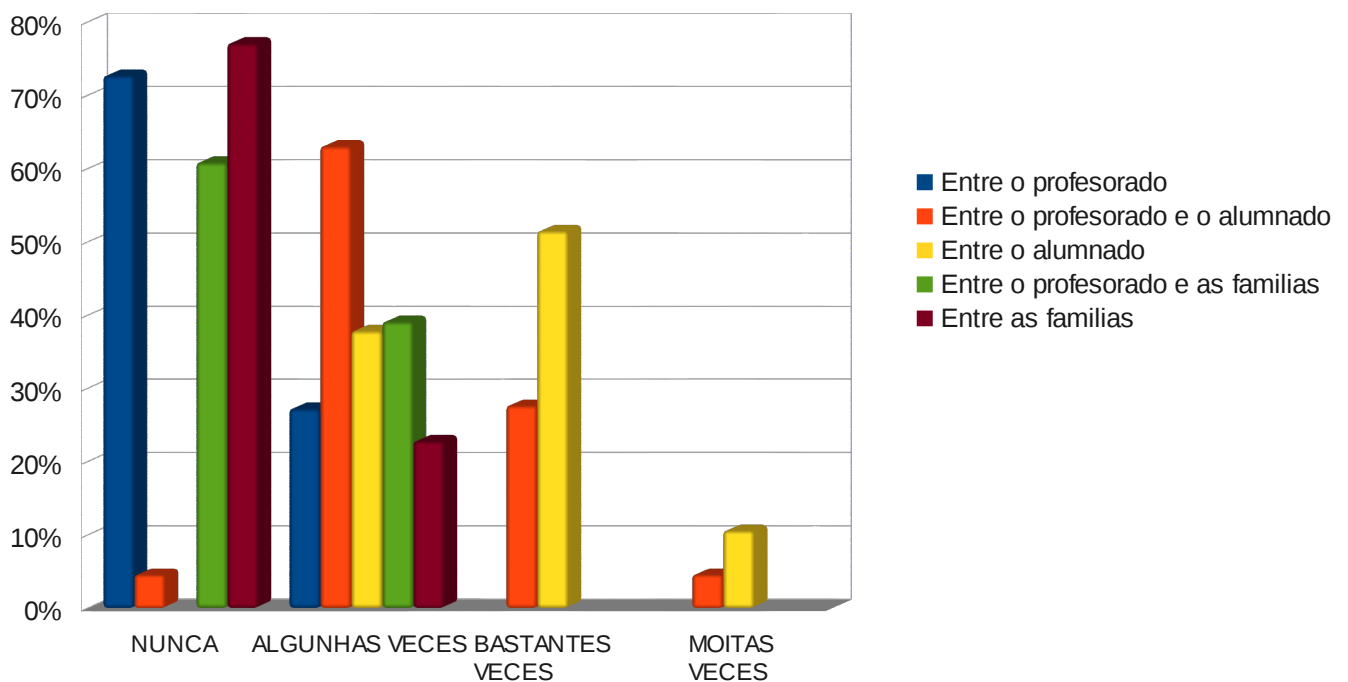
Como valoras os seguintes aspectos no teu centro?

4ºESO

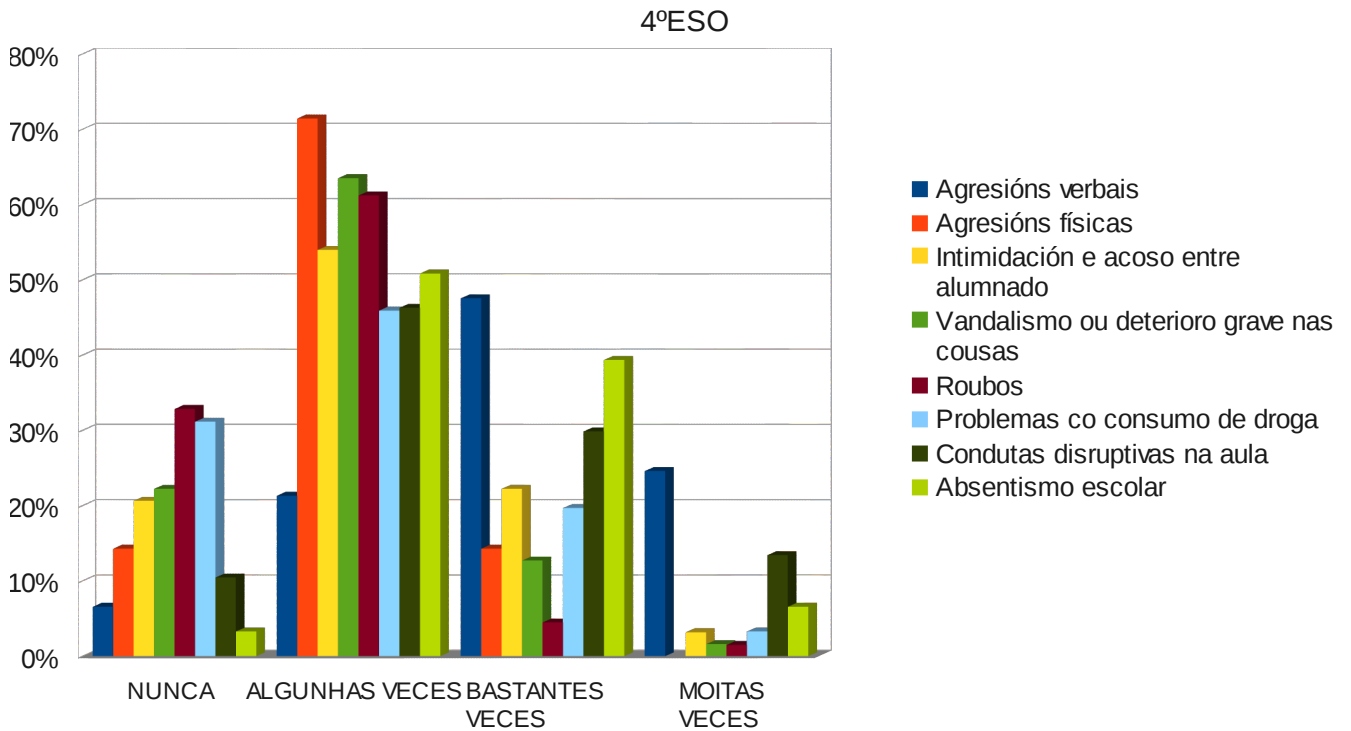


Os conflitos máis frecuentes no centro son:

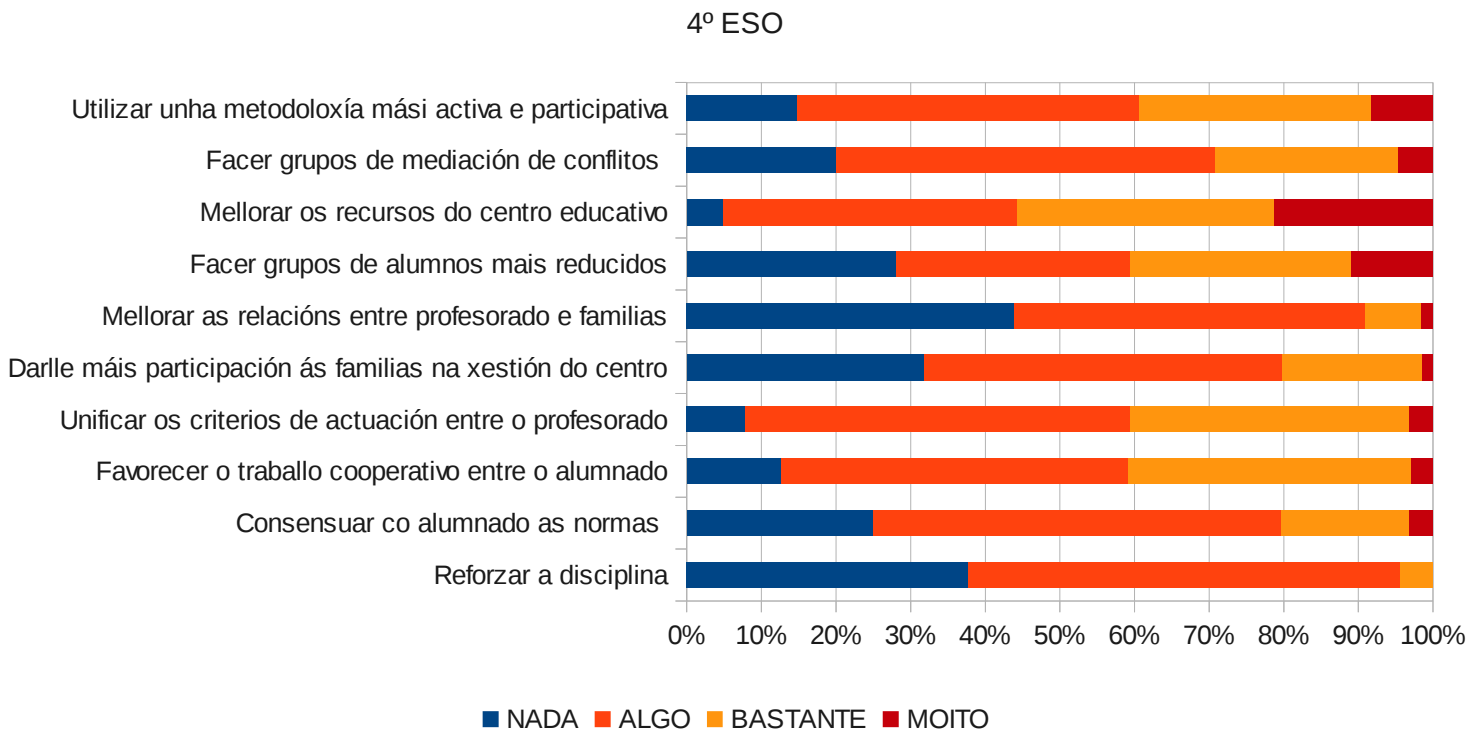
4º ESO



Cales dos seguintes conflitos prodúcese con máis frecuencia no centro?



Iniciativas para mellorar a convivencia



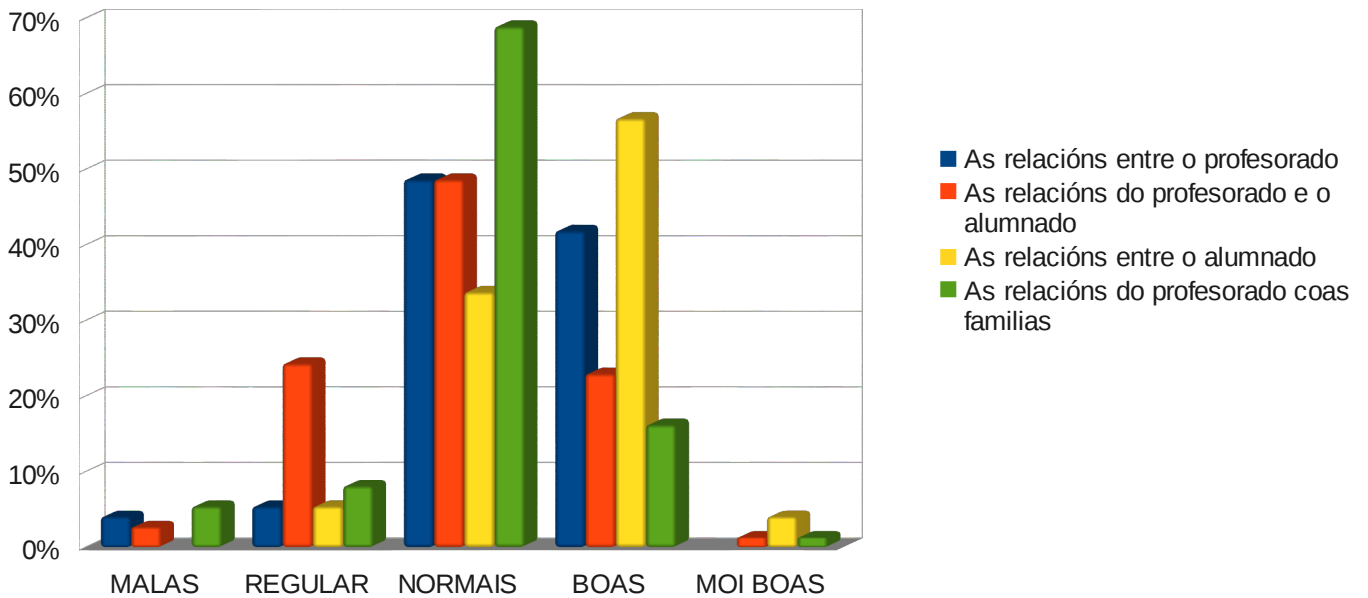
Os alumnos e alumnas de 4º da ESO razoan:

Un 51% pensa que as relacións entre o alumnado son boas ou moi boas, aínda que outro 45% pensa que son normais. Máis do 90% pensa que as relacións entre profesores son normais ou boas. Sobre un 70% cita que os conflitos máis frecuentes son as agresións verbais. Nos acercan que mellorar os recursos do centro educativo axudaría a mellorar a convivencia escolar (93%)

1º BACHILLERATO:

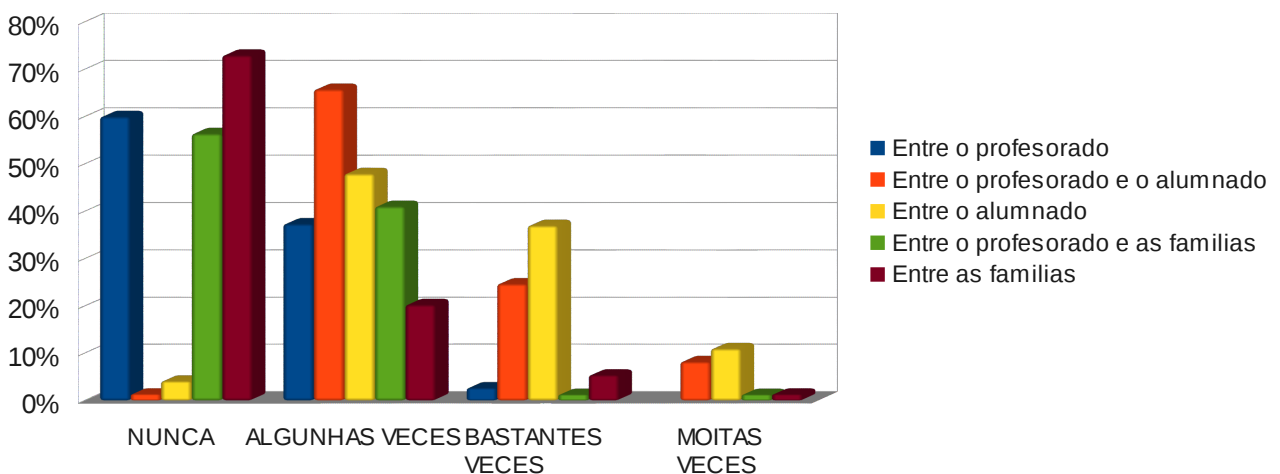
Como valoras os seguintes aspectos no teu centro?

1º BACH



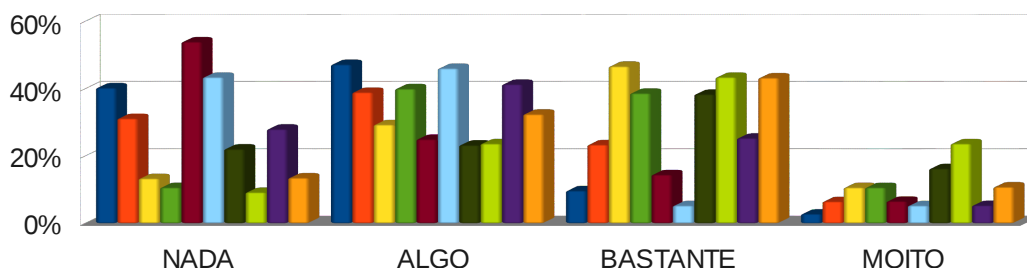
Os conflitos máis frecuentes no centro son:

1º BACH



Cales das seguintes iniciativas serían útiles para mellorar a convivencia no centro?

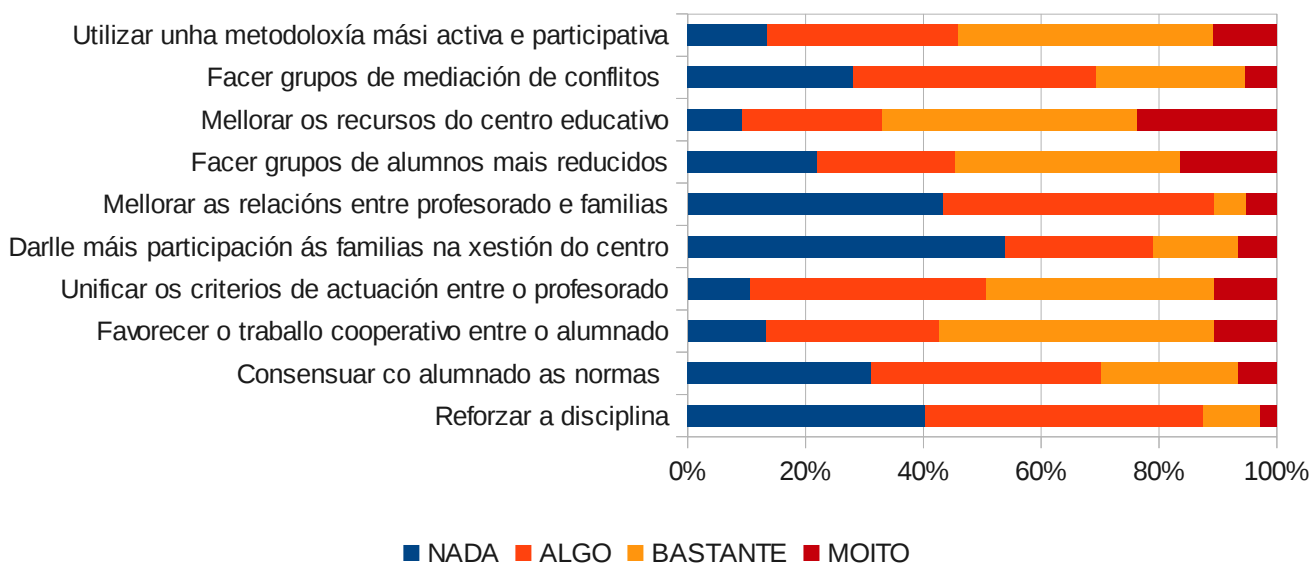
1º BACH



- Reforzar a disciplina
- Favorecer o traballo cooperativo entre o alumnado
- Darlle máis participación ás familias na xestión do centro
- Facer grupos de alumnos mais reducidos
- Facer grupos de mediación de conflitos
- Consensuar co alumnado as normas
- Unificar os criterios de actuación entre o profesorado
- Mellorar as relacións entre profesorado e familias
- Mellorar os recursos do centro educativo
- Utilizar unha metodoloxía mási activa e participativa

Iniciativas para mellorar a convivencia

1º BACH

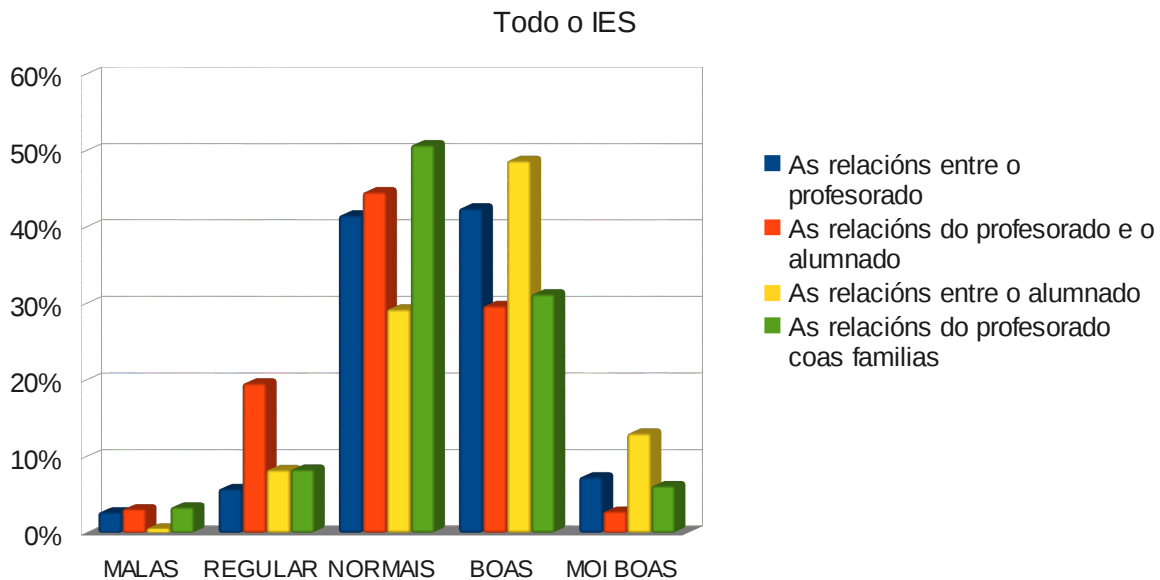


Os alumnos e alumnas de 1º de bacharelato pensan:

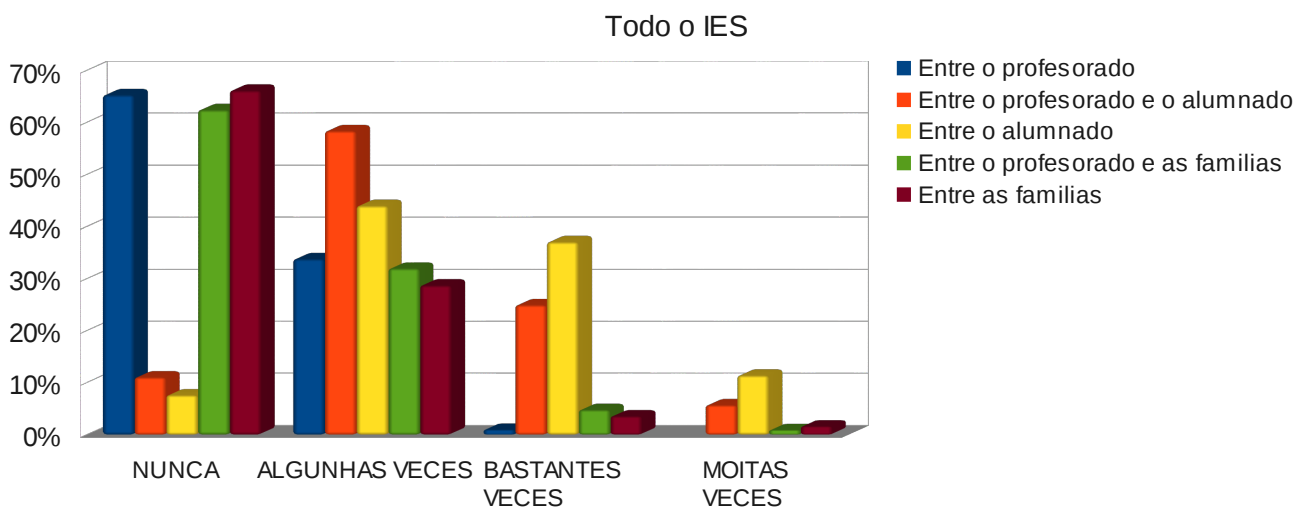
Algo menos da metade do alumnado (40%) afirman cas relacións entre o profesorado son boas ou moi boas e que entre o alumnado alcanza a cifra dun 58%. A maioría dos conflitos suceden entre o profesorado e o alumnado (93%). O conflito máis frecuente é o absentismo escolar (81%). Coméntannos que axudaría a mellorar a convivencia no centro unificando os criterios de actuación entre o profesorado (86%).

RESULTADOS DE TODO O CENTRO

Como valoras o seguintes aspectos no teu centro?

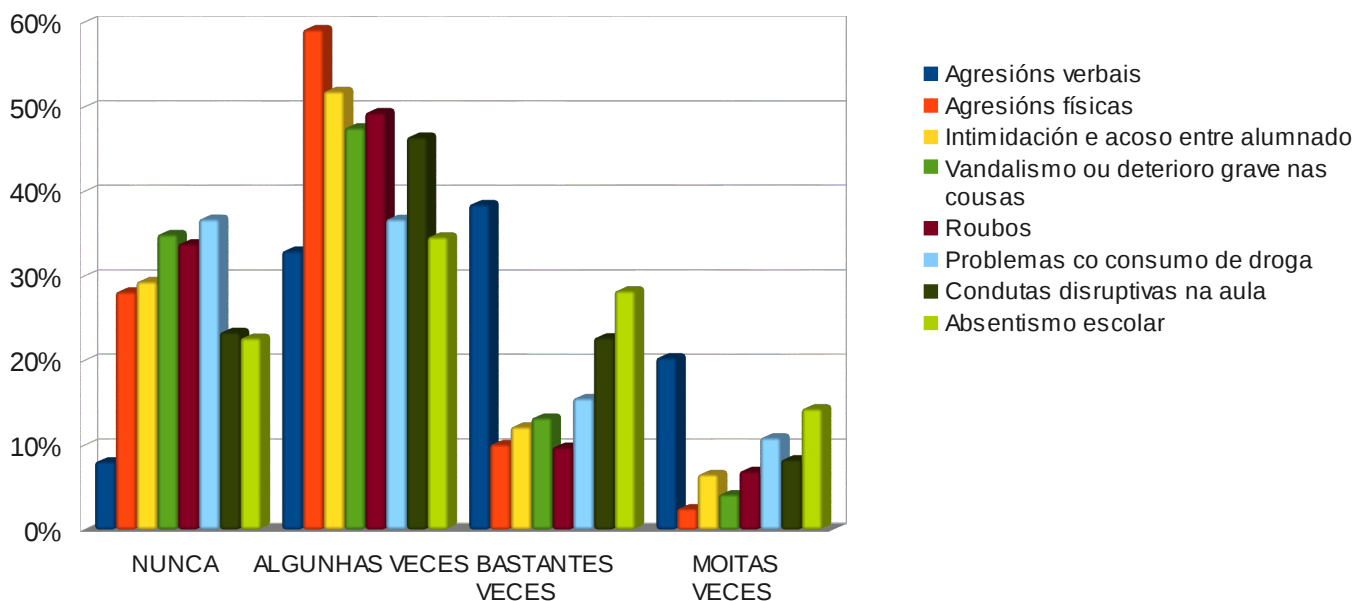


Os conflitos máis frecuentes no centro son:



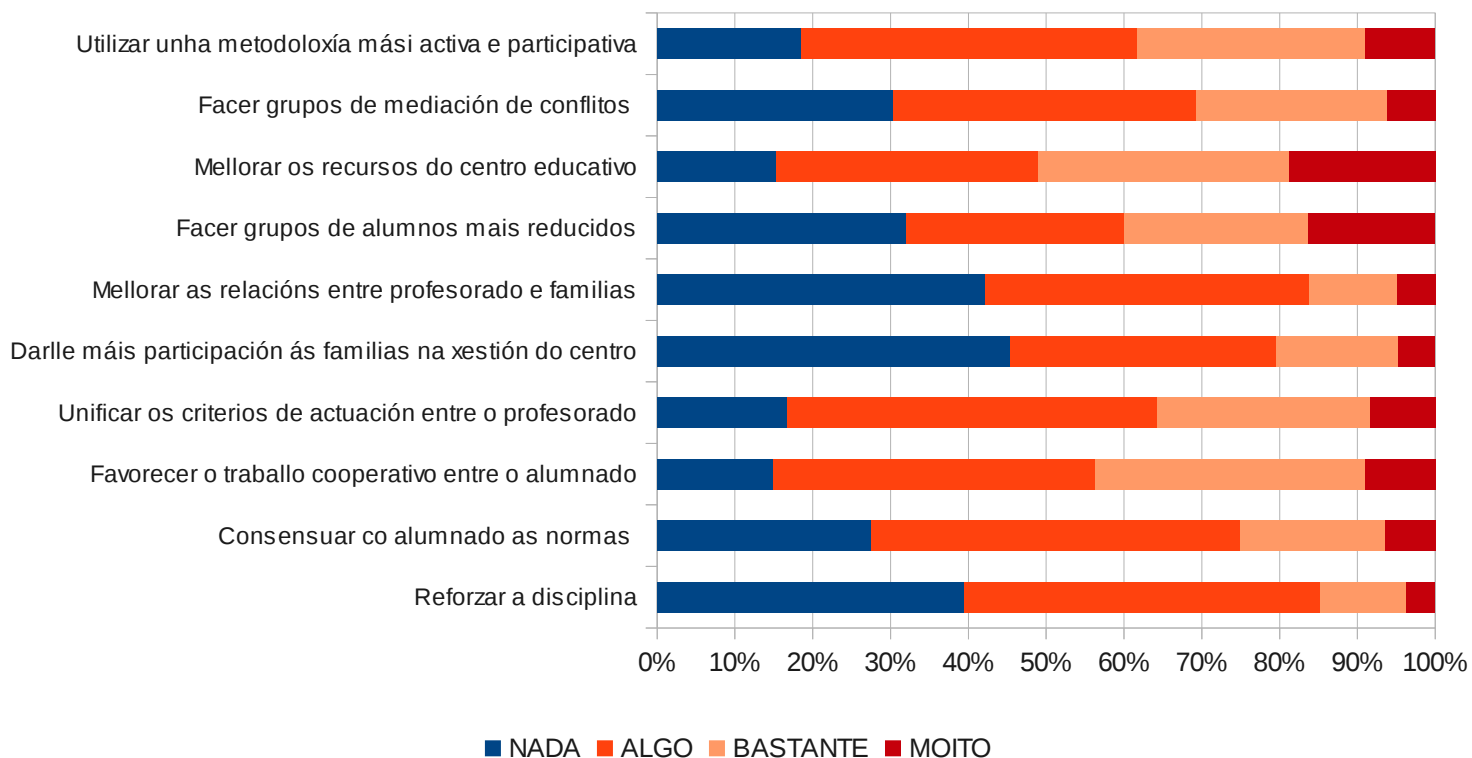
Cales dos seguintes conflitos prodúcese con máis frecuencia no centro?

Todo o IES



Iniciativas para mellorar a convivencia no centro

todo o IES



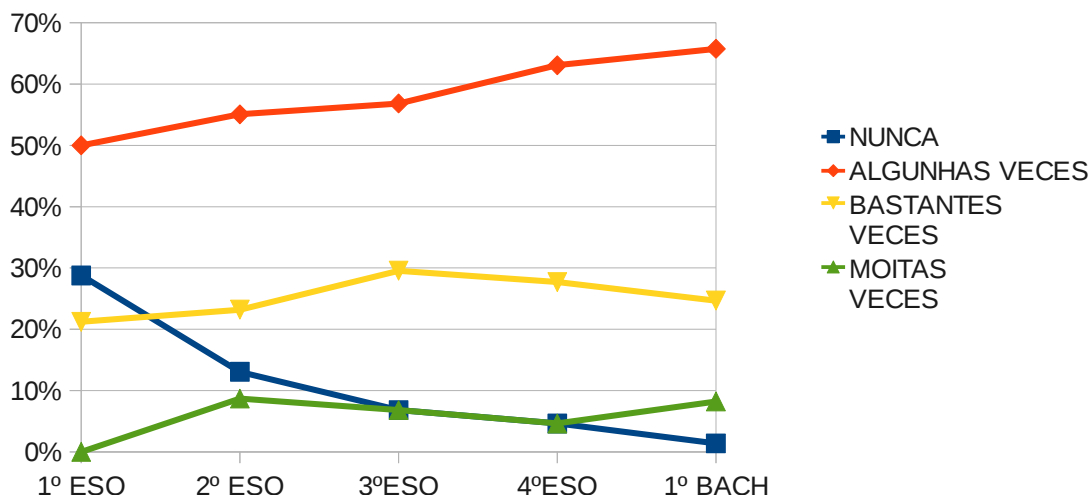
COMENTARIO DE TODO O CENTRO:

- Tras observar detalladamente as gráficas finais de todo o centro desciframos que:
- O 42% dos alumnos opinan que as relacións entre o profesorado son boas, un 40% que son normais e un baixo 7% do alumnado cree que son moi boas.
 - Entre o profesorado e o alumnado un 43% opinan que son normais. Boas un 29%. Moi boas unha gran minoría (o 3%).
 - Entre o alumnado, normais un 28%, boas un 48% e moi boas un 5%.
 - O 80% do alumnado cree que as relacións entre profesorado e familias son boas ou moi boas.
 - Case o 60% dos alumnos opinan que, neste centro, prodúcese en maior número de veces as agresións verbais.

EVOLUCIÓN DALGUNHAS OPINIÓNS COA IDADE:

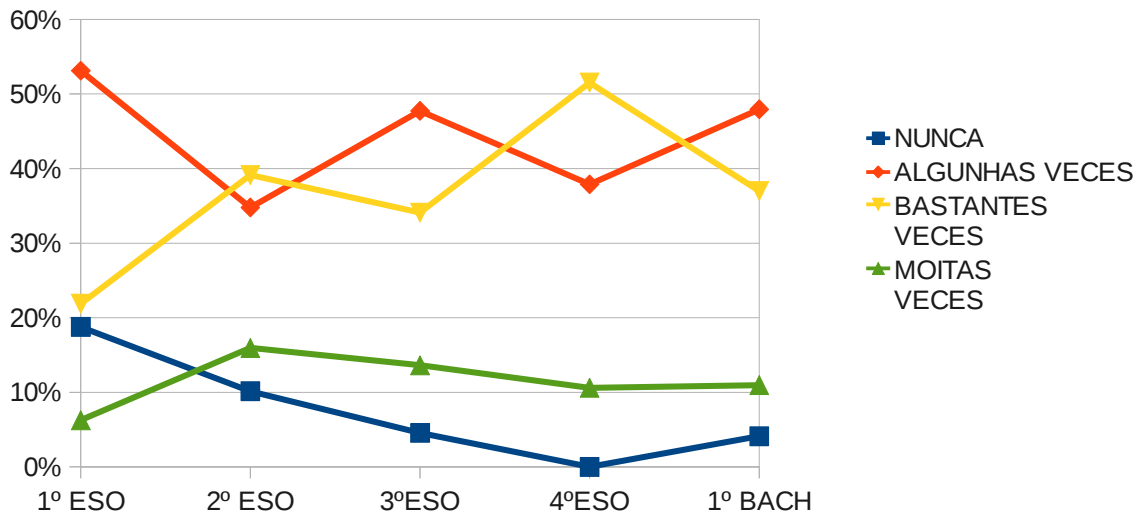
Para ver mellor coma a opinión dos alumnos varía coa idade, elaboramos as seguintes gráficas.

Evolución da percepción dos conflitos entre alumnado e profesorado co nivel



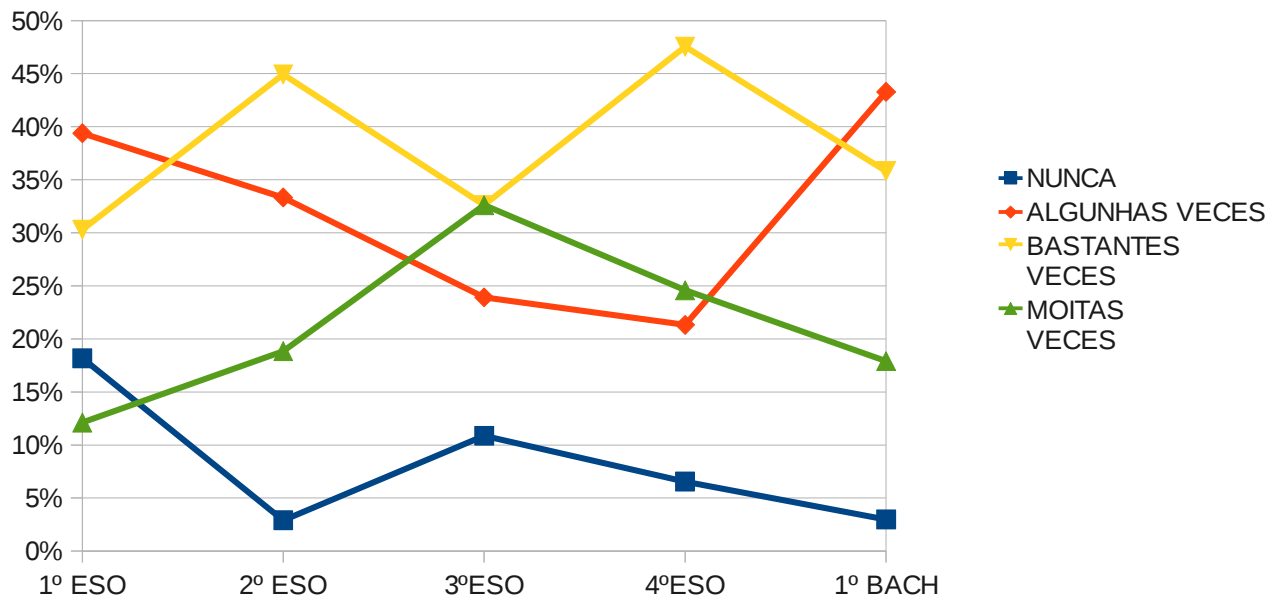
Os alumnos máis maiores teñen a percepción de que existen maior número de conflitos entre o alumnado e o profesorado. É dicir, a medida que o curso avanza, pensan que hai máis deste tipo de conflitos.

Evolución da percepción dos conflitos entre alumnado co nivel



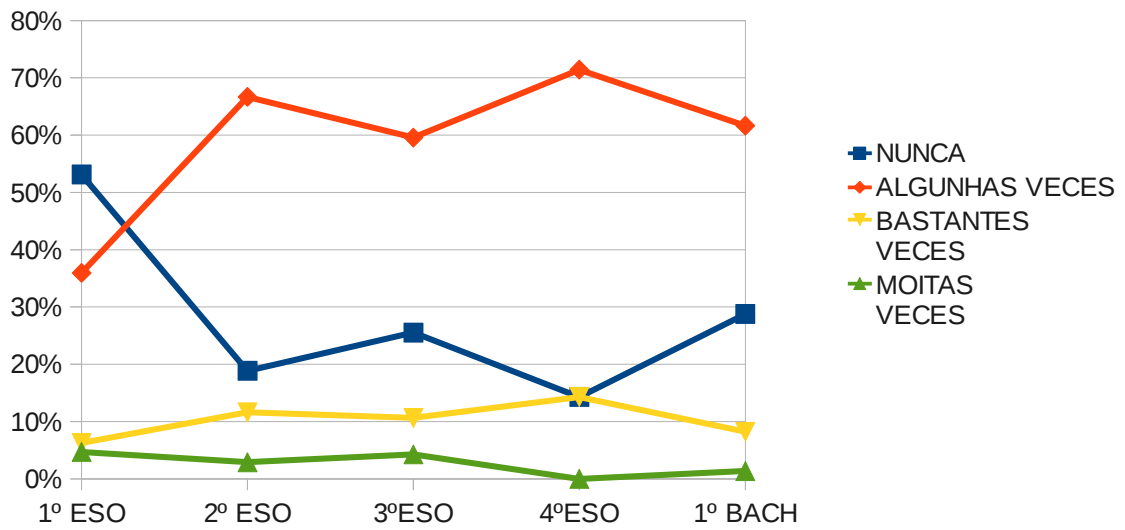
Os alumnos que pensan que hai máis conflitos no centro son os de 4º ESO. Nos outros cursos o número deste tipo de problema está igualado.

Evolución da percepción das agresións verbais no Instituto



3º ESO é o curso onde se producen máis agresións verbais e a partir de ahí, diminúen.

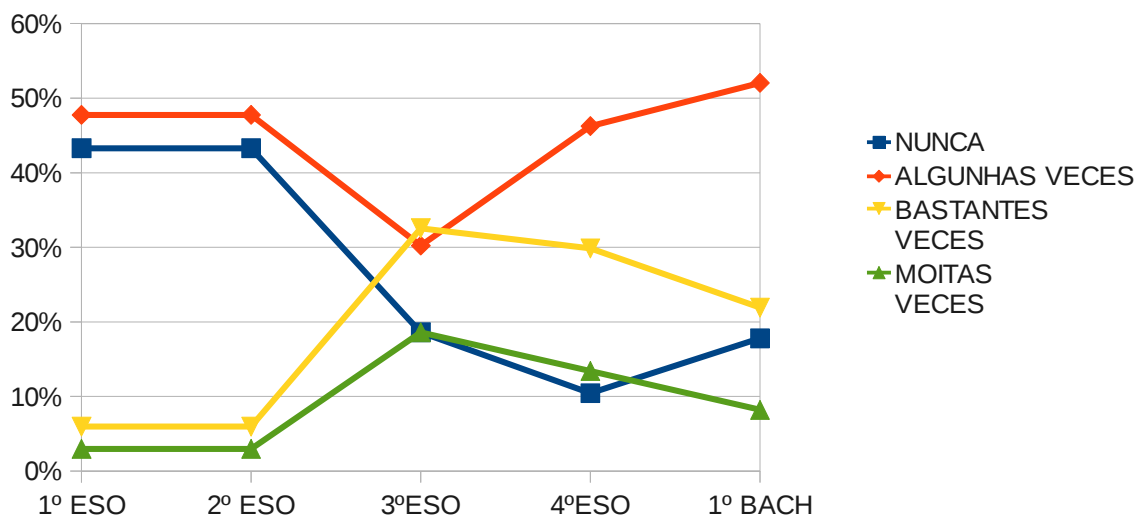
Evolución da percepción das agresións físicas co nivel



Os alumnos pensan que neste centro apenas se producen agresións físicas.

En 3ºESO é onde máis se dan condutas disruptivas na aula. Pero en 4ºESO e en BACH baixa o nivel de persoas que teñen mal comportamento. É curioso que os alumnos de 1º e 2ºESO pensen que na clase non hai problemas de mal comportamento.

Evolución da percepción das condutas disruptivas na aula co nivel



4. Conclusións

- En xeral, as relacións neste centro son boas. Non se atopan grandes conflitos pero os máis comúns, como era de esperar, son os producidos entre alumnado e entre o alumnado e profesorado.
- Tamén destacamos que os alumnos dos cursos máis baixos cren que apenas existen condutas disruptivas na aula.
- O conflito que máis se produce no centro son as agresións verbais, sendo 3º ESO onde se dan con máis frecuencia. Os alumnos de maior idade destacan o absentismo escolar coma o conflito máis importante.
- En xeral logramos o noso obxectivo de analizar o que pensan os alumnos sobre a convivencia no centro.
- O outro obxectivo importante era averiguar o que poderíamos facer para resolver os conflitos do centro. Na resposta dos alumnos vemos que:

non queren máis disciplina e tampouco lles gusta moito a participación das familias. Sen embargo, pensamos que sería positivo para o centro mellorar os recursos do centro educativo, facer grupos de mediación de conflitos, facer grupos de alumnados máis reducidos, consensuar co alumnado as normas.

- Con este estudo, sacamos a conclusión de que este non é un centro con moitos problemas pero que está ben realizar enquisas coma esta e que os alumnos pensen sobre os problemas do instituto e intenten entre todos, sacando ideas e demais, mellorar a convivencia no centro.

5. Agradecementos

Agradecemos a axuda e a colaboración, a todos os membros do Clube Bandeira Branca; en especial á profesora Esther Pérez, profesora de matemáticas, Ana Cidrás, profesora de filosofía, María José Méndez, orientadora do instituto, Elena López, directora do centro e tamén a Pablo José Martínez, profesor de Educación Plástica.

6. Anexos:

6.1 Copia da enquisa realizada:

CUESTIONARIO SOBRE A CONVIVENCIA NO IES BEADE

ETAPA: ESO BAC
NIVEL EDUCATIVO: 1º 2º 3º 4º
XÉNERO: M V
MARCA CUNHA "X" A VALORACIÓN QUE TI CONSIDERES

1. Como valoras os seguintes aspectos no teu centro?:

MALAS REGULAR NORMAIS BOAS MOI BOAS

1. As relacións entre o profesorado
2. As relacións do profesorado e o alumnado
3. As relacións entre o alumnado
4. As relacións do profesorado coas familias

2. Os conflitos máis frecuentes no centro son:

NUNCA ALGUNHAS VECES BASTANTES VECES MOITAS VECES

1. Entre o profesorado
2. Entre o profesorado e o alumnado
3. Entre o alumnado
4. Entre o profesorado e as familias
5. Entre as familias

3. Cales dos seguintes conflitos prodúcense con máis frecuencia no centro?

NUNCA ALGUNHAS VECES BASTANTES VECES MOITAS VECES

1. Agresións verbais
2. Agresións físicas
3. Intimidación e acoso entre alumnado
4. Vandalismo ou deterioro grave nas cousas
5. Roubos
6. Problemas co consumo de droga
7. Condutas disruptivas na aula
8. Absentismo escolar
9. Outras:

4. Cales das seguintes iniciativas serían útiles para mellorar a convivencia no centro?

NADA ALGO BASTANTE MOITO

1. Reforzar a disciplina
2. Consensuar co alumnado as normas
3. Favorecer o traballo cooperativo entre o alumnado
4. Unificar os criterios de actuación entre o profesorado
5. Darlle máis participación ás familias na xestión do centro
6. Mellorar as relacións entre profesorado e familias
7. Facer grupos de alumnos mais reducidos
8. Mellorar os recursos do centro educativo
9. Facer grupos de mediación de conflitos
10. Utilizar unha metodoloxía máis activa e participativa
11. OUTRAS:

6.2 Ligazón á folla de cálculo en formato .ods, con todo o traballo estatístico realizado: [pinchar aquí](#)

6.3 Fotos do desenrolo do noso traballo

