

# Perfilando o risco

**Autores:**

**IES de CACHEIRAS (3º ESO)**

Laura Alonso Simón

Alejandra Guimeráns Guillén

**IES Nº1 de RIBEIRA (4º ESO)**

Antonio Daniel Abad Ramírez

Lucía Santiago Fernández



**Titoras:**

Trinidad Pazos Celis

Olga Simón Cruz



# O noso proxecto

- Seguimos aprendendo estatística...
- Decidimos aprender a elaborar un perfil:  
**Como serán as persoas máis arriscadas dos nosos centros?**
- Traballamos desde dous institutos: temos un censo de **1196** persoas!

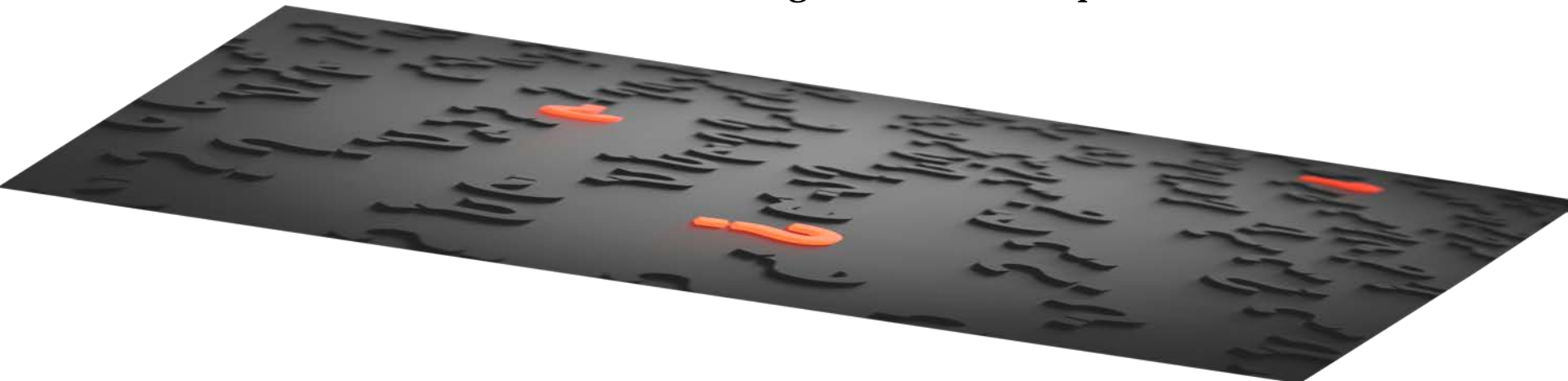


# Primeiros problemas...

- Como podemos medir o risco?
  - Hai que preparar unha proba que nos sirva para saber canto se arrisca unha persoa.
  - Temos que inventarnos unha fórmula para medilo!



- O censo é moi grande, debemos escoller unha mostra representativa
  - Como escollemos unha mostra asegurando a súa representatividade?



# Obxectivos do proxecto

- **Obxectivo principal:**

- Elaborar o perfil do adolescente máis arriscado.

- **Obxectivos secundarios:**

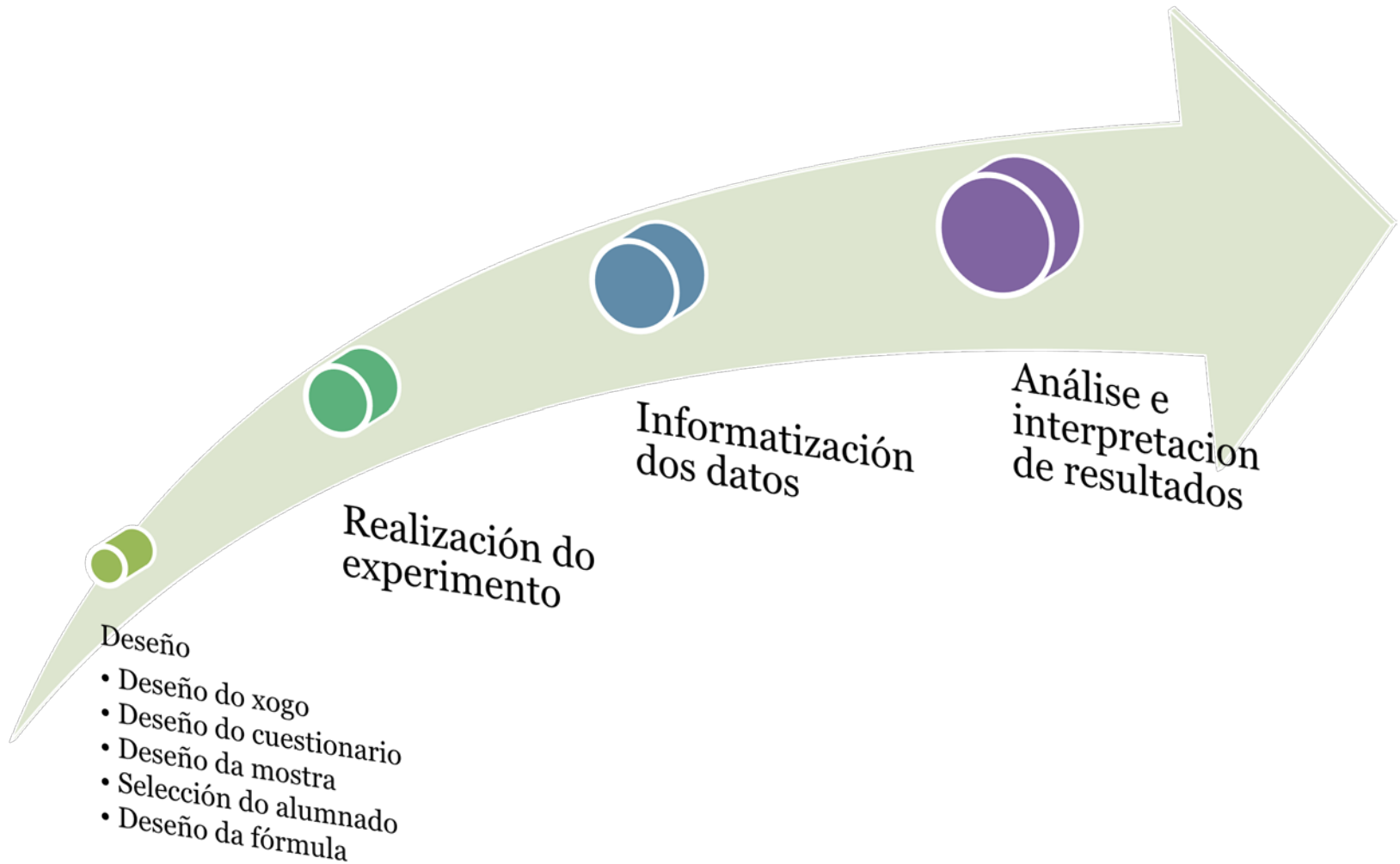
- Analizar o costume de apostar entre os adolescentes.
- Analizar a relación entre o risco e a puntuación acadada no xogo.

- **Outros obxectivos:**

- Aprender a manexar grandes cantidades de datos.
- Estudar os distintos tipos de mostraxe. Facer unha mostra.
- Crear unha fórmula matemática que mida o risco.
- Adquirir coñecementos TIC e aprender a analizar parámetros estatísticos.



# Organización do proxecto





3 4 5  
8 9 10



1 2  
6 7



# Factores que pueden influir no risco

## RISCO

LUGAR

SEXO

IDADE

TES IRMÁNS?

USAS AS MATEMÁTICAS?

FAS DEPORTE?

TES UNHA RUTINA DIARIA?

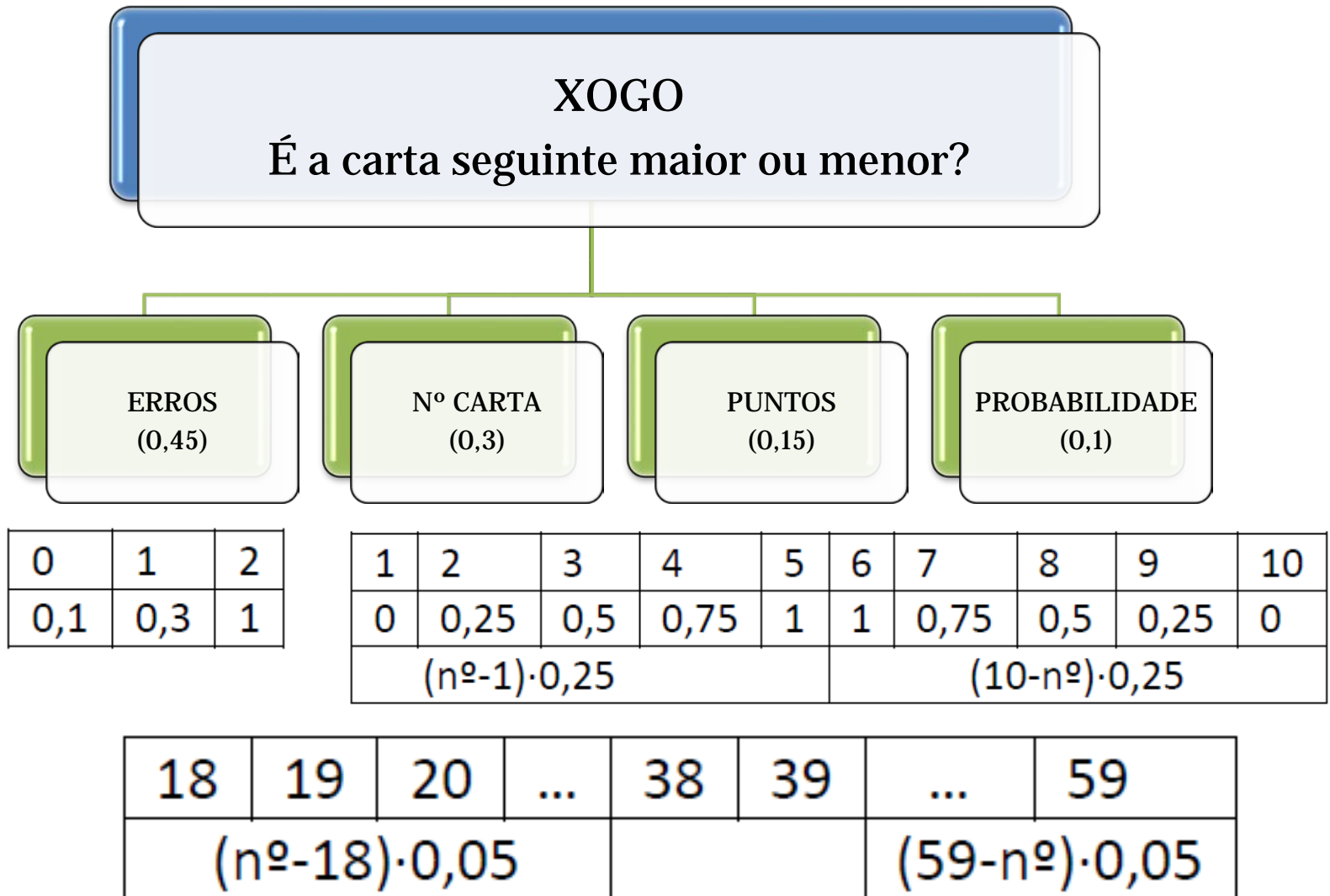
FAS APOSTAS?







# A fórmula para calcular o risco



# ADEMAIS...

**Creamos un blog  
para explicar o  
que fixemos**



# Realización do experimento



Pedimos  
axuda ao  
profesorado



Pedimos axuda  
aos  
compañeiros



Traballamos  
moitos recreos  
facendo o xogo



# Informatización de datos



1

- Numerar e repartir cuestionarios.

2

- Crear un Excel para calcular o risco.

3

- Introducir risco e respostas do cuestionario noutro Excel.

4

- Usar o SPSS para a análise dos datos

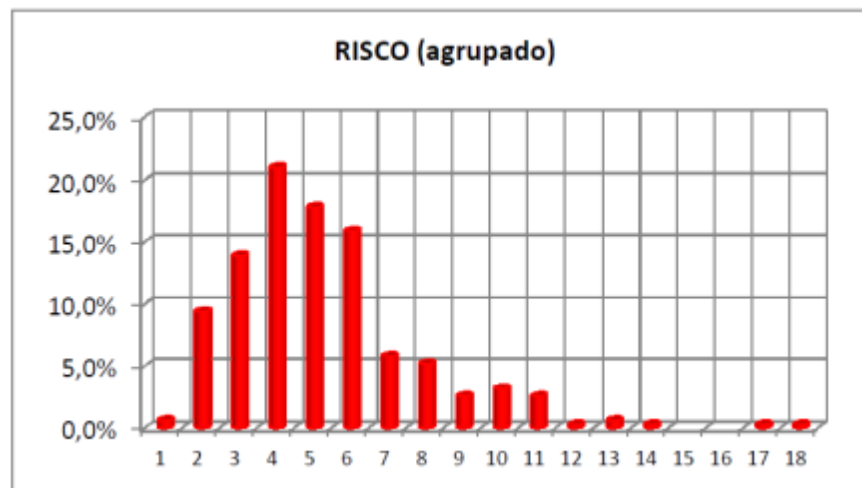


# Análise e interpretación de resultados

- **Analizamos o risco. Volven os problemas...**

- ✓ A variable risco resulta ser unha variable aleatoria continua, temos que agrupar os datos en intervalos. (Como o facemos? Decidimos redondear os valores)

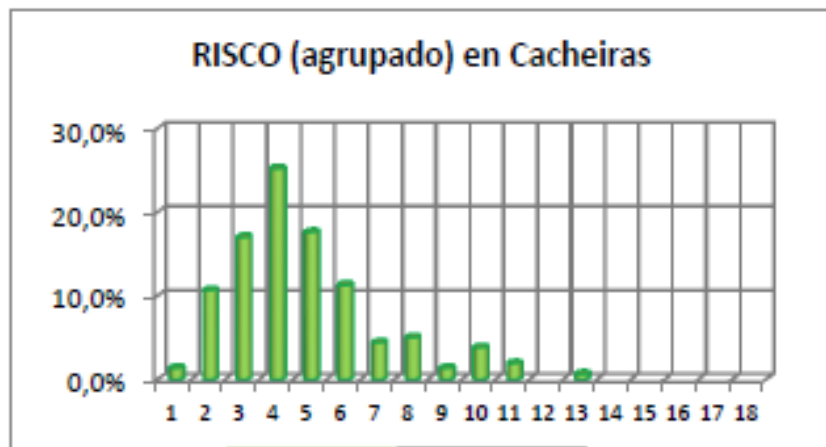
		Variable "RISCO" (agrupada)
Media		5,24
Mediana		5
Moda		4
Desviación típica		2,557
Mín. - Máx.		1 – 18
Cuartís	25	4
	50	5
	75	6



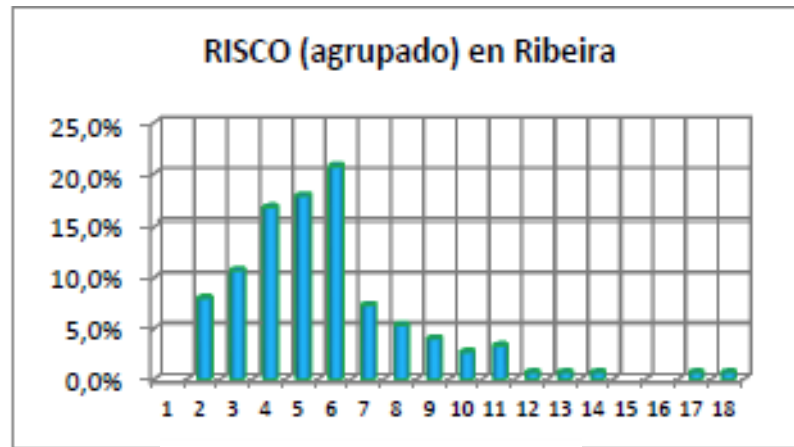
- O risco varía entre 1 e 18
- O risco medio foi 5,24 puntos
- O 75% dos xogadores non se arriscaron en máis de 6 puntos
- O risco máis común foi 4
- O risco máximo foi 18

# Análise e interpretación de resultados

- **O risco segundo o lugar...**



CACHEIRAS (51,4% do total)		Variable "RISCO" (agrupada)
Media		4,79
Mediana		4
Moda		4
Desviación típica		2,248
Min. - Máx.		1-13
Cuartís	25	3
	50	4
	75	6

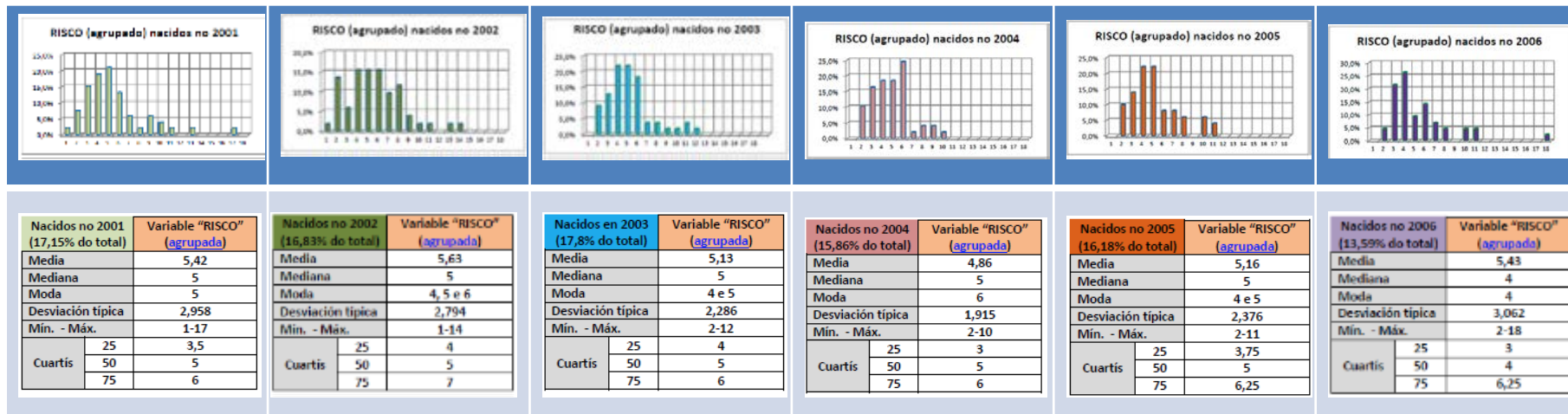


RIBEIRA (48,6% do total)		Variable "RISCO" (agrupada)
Media		5,71
Mediana		5
Moda		6
Desviación típica		2,779
Min. - Máx.		2-18
Cuartís	25	4
	50	5
	75	7

➤ **O alumnado de Ribeira resulta ser máis arriscado que o de Cacheiras.**

# Análise e interpretación de resultados

- O risco segundo a idade...

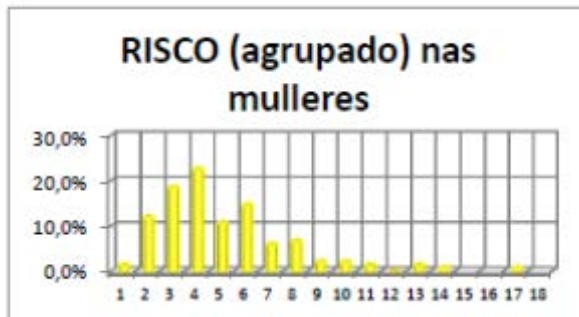
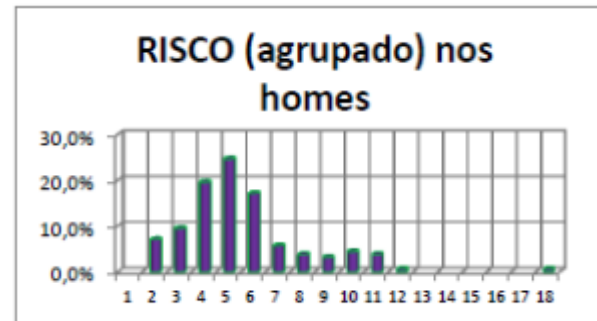


➤ Os máis arriscados naceron no 2002 (cunha media de 5,63) mentres que os máis conservadores son os do 2004 (cunha media de 4,86).

# Análise e interpretación de resultados

- **O risco segundo o sexo...**

HOMES (51,13% do total)	Variable "RISCO" (agrupada)	
Media	5,51	
Mediana	5	
Moda	5	
Desviación típica	2,467	
Mín. - Máx.	2-18	
Cuartís	25	4
	50	5
	75	6



MULLERES (48,87% do total)	Variable "RISCO" (agrupada)	
Media	4,96	
Mediana	4	
Moda	4	
Desviación típica	2,628	
Mín. - Máx.	1-17	
Cuartís	25	3
	50	4
	75	6

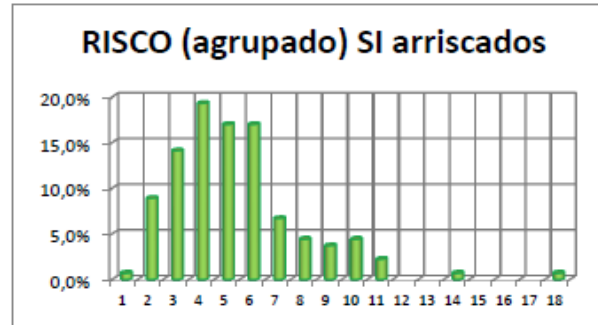
➤ **Os homes son máis arriscados que as mulleres.**



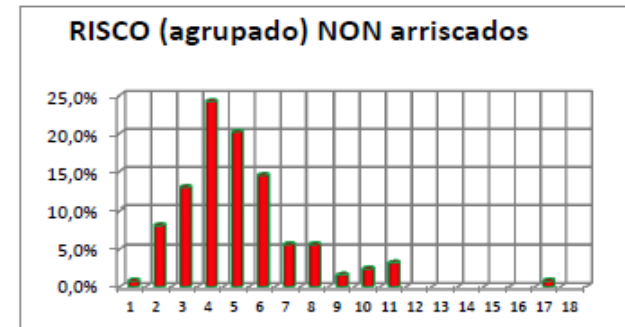
# Análise e interpretación de resultados

- O risco segundo se te consideras arriscado...

SI se consideran arriscados (43,69% do total)		Variable "RISCO" (agrupada)
Media		5,33
Mediana		5
Moda		4
Desviación típica		2,609
Min. - Máx.		1-18
Cuartís	25	4
	50	5
	75	6



NON se consideran arriscados (40,13% do total)		Variable "RISCO" (agrupada)
Media		5,13
Mediana		5
Moda		4
Desviación típica		2,389
Min. - Máx.		1-17
Cuartís	25	4
	50	5
	75	6



- Non hai diferenzas significativas.
- Dato curioso: a persoa que máis risco correu non se considera arriscada.

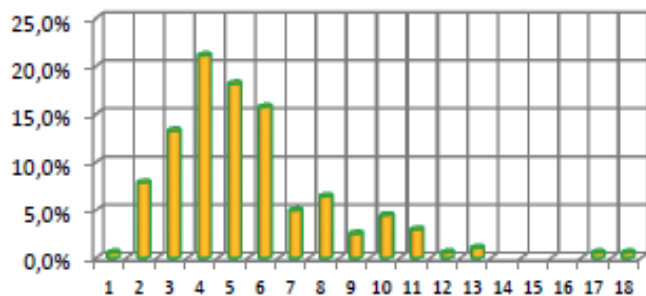
# Análise e interpretación de resultados

- O risco segundo se practicas algún deporte...

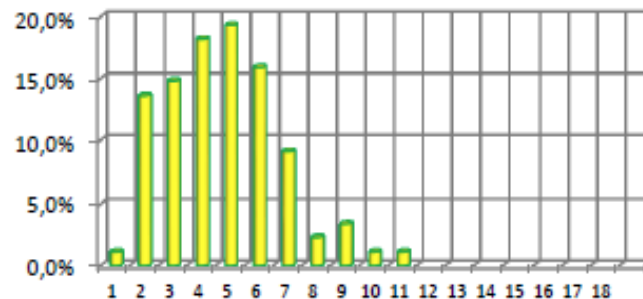
SI practica deporte (66,02% do total)		Variable "RISCO" (agrupada)
Media		5,45
Mediana		5
Moda		4
Desviación típica		2,691
Min. - Máx.		1-18
Cuartís	25	4
	50	5
	75	6

NON practica deporte (28,5% do total)		Variable "RISCO" (agrupada)
Media		4,74
Mediana		5
Moda		5
Desviación típica		2,031
Min. - Máx.		1-11
Cuartís	25	3
	50	5
	75	6

RISCO (agrupado) SI deporte



RISCO (agrupado) NON deporte

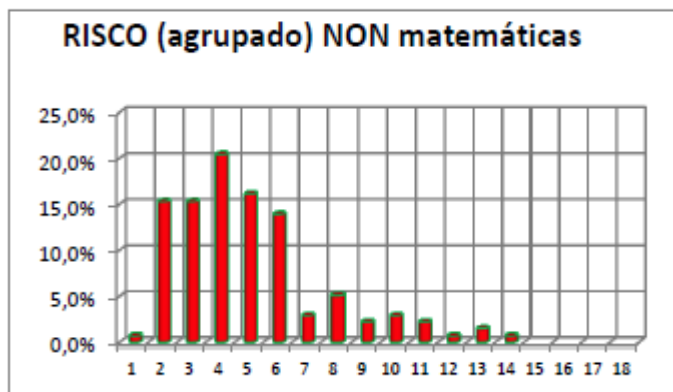
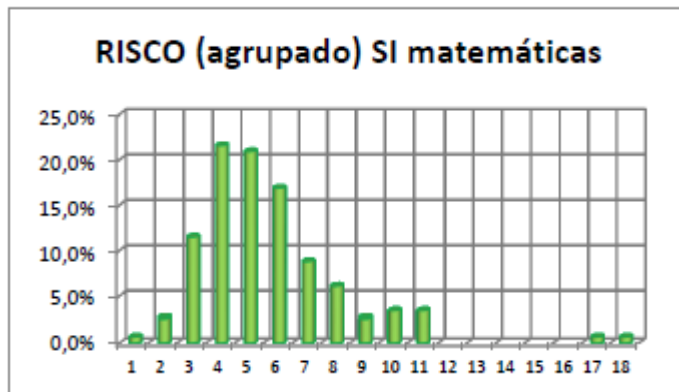


➤ Os deportistas arríscanse máis.

# Análise e interpretación de resultados

- O risco segundo se usaches as matemáticas...

SI usou matemáticas (47,9% do total)		Variable "RISCO" (agrupada)
Media	5,62	
Mediana	5	
Moda	4	
Desviación típica	2,522	
Mín. - Máx.	1-18	
Cuartís	25	4
	50	5
	75	7



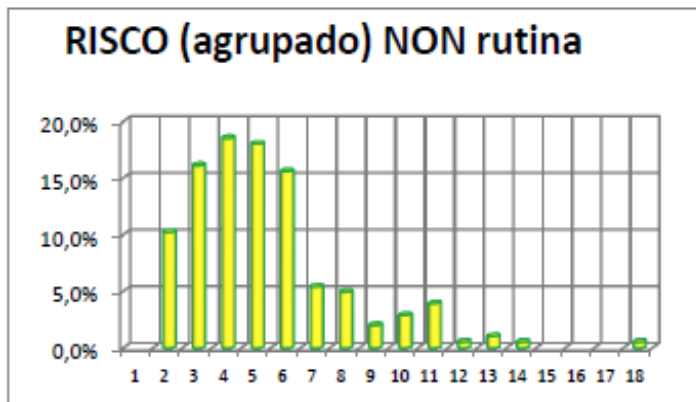
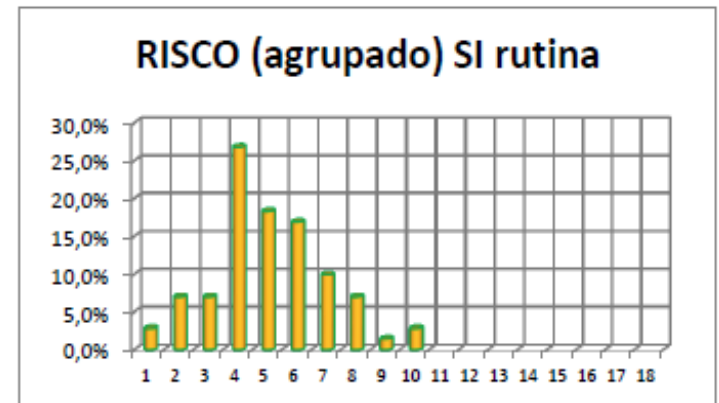
NON usou matemáticas (44,34% do total)		Variable "RISCO" (agrupada)
Media	4,95	
Mediana	4	
Moda	4	
Desviación típica	2,613	
Mín. - Máx.	1-14	
Cuartís	25	3
	50	4
	75	6

- Os que usan os seus coñecementos matemáticos corren máis risco que os que non o fan.

# Análise e interpretación de resultados

- **O risco segundo se segue rutinas diarias...**

SI rutina (22,98% do total)		Variable "RISCO" (agrupada)
Media		5,04
Mediana		5
Moda		4
Desviación típica		1,953
Mín. - Máx.		1-10
Cuartís	25	4
	50	5
	75	6



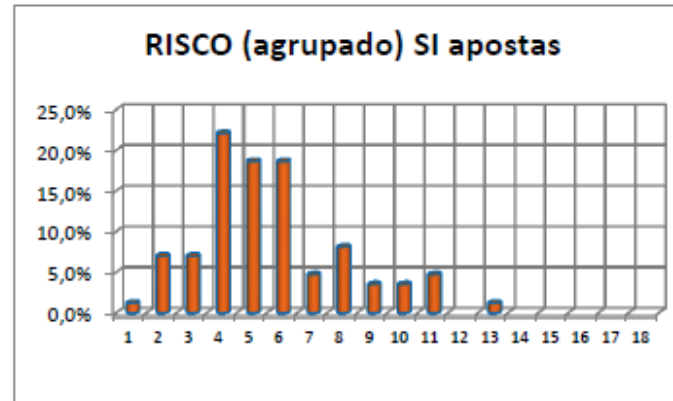
NON rutina (66,3% do total)		Variable "RISCO" (agrupada)
Media		5,27
Mediana		5
Moda		4
Desviación típica		2,656
Mín. - Máx.		2-18
Cuartís	25	3
	50	5
	75	6

- **Non resulta ser un factor decisivo á hora de correr riscos.**

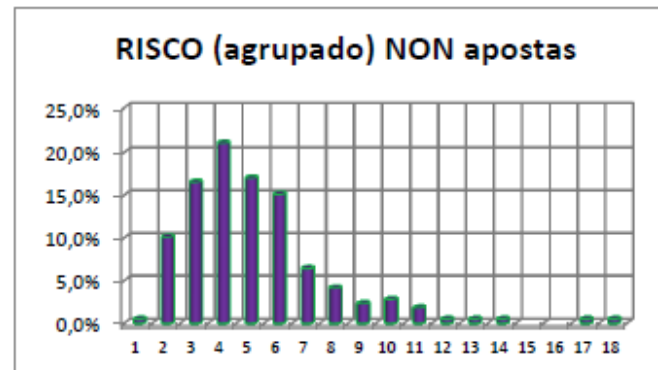
# Análise e interpretación de resultados

- **O risco segundo se acostumas facer apostas...**

SI apostas (27,83% do total)		Variable "RISCO" (agrupada)
Media		5,59
Mediana		5
Moda		4
Desviación típica		2,447
Mín. - Máx.		1-13
Cuartís	25	4
	50	5
	75	7



NON apostas (70,55% do total)		Variable "RISCO" (agrupada)
Media		5,11
Mediana		5
Moda		4
Desviación típica		2,587
Mín. - Máx.		1-18
Cuartís	25	3
	50	5
	75	6



➤ **Os que adoitan apostar son lixeiramente máis arriscados.**

# OBXECTIVO PRINCIPAL ACADADO: TEMOS UN PERFIL

- VARÓN
- DE RIBEIRA
- NACIDO NO 2002
- DEPORTISTA
- QUE USA OS SEUS COÑECEMENTOS MATEMÁTICOS NO XOGO
- POSIBLEMENTE APOSTOU DIÑEIRO ALGUNHA VEZ...



**DATO CURIOSO: a persoa máis arriscada non se adapta a este perfil...**

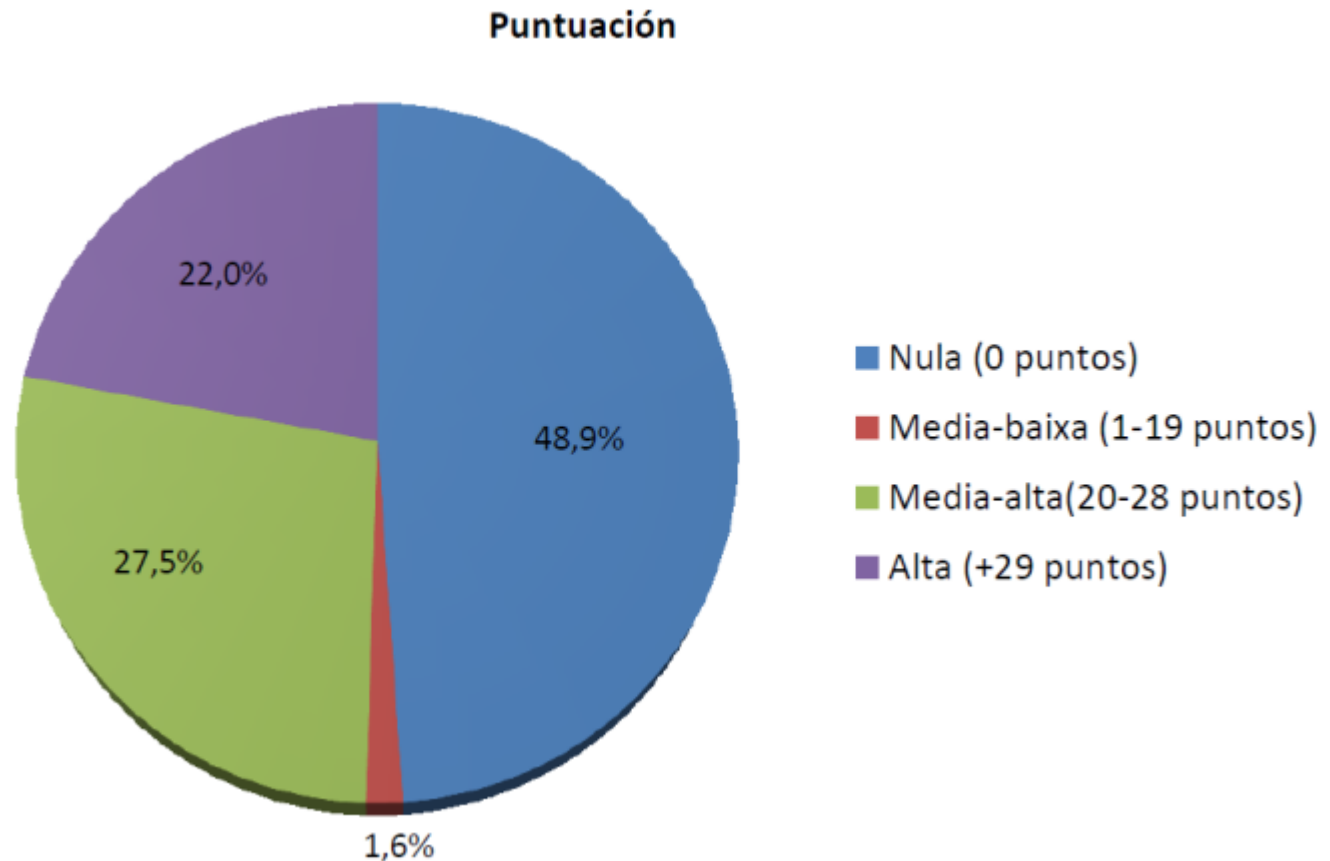
# TRABALLO EXTRA

- O xogo tivo moito éxito nos centros e decidimos estudar se o risco e a puntuación obtida no xogo estaba relacionada.



# Relación entre a puntuación e o risco

- Tivemos que agrupar os datos. Esta vez, decidimos facelo segundo os quartís da variable:





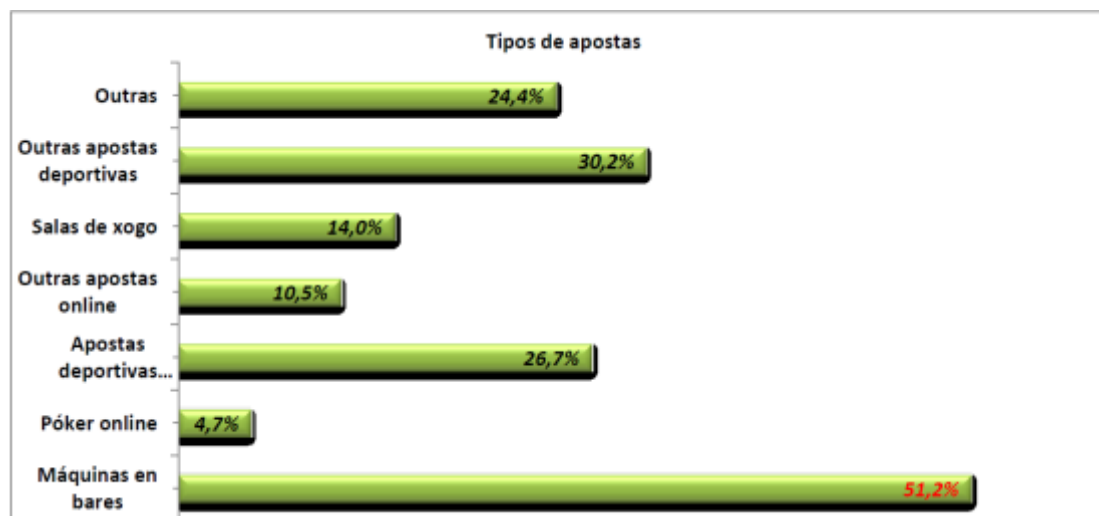
# Relación entre a puntuación e o risco

- Analizamos o risco en cada un dos grupos e sacamos a seguinte conclusión:

**O alumnado que obtivo as puntuacións máis altas foi o que correu un risco bastante alto, pero non pasou así ao contrario, unha alta porcentaxe dos participantes que correron un risco alto, acabou con cero puntos.**

# 2ª PARTE: O XOGO E AS APOSTAS NOS NÓSOS CENTROS

Porcentaxe de alumnado que realizou apostas	LUGAR		SEXO		ANO DE NACEMENTO						
	Cacheiras	Ribeira	Home	Muller	Ano 2000	Ano 2001	Ano 2002	Ano 2003	Ano 2004	Ano 2005	Ano 2006
	SI	25,8%	30%	36,7%	18,5%	71,4%	39,6%	36,5%	32,7%	16,3%	22%
NON	71,7%	69,3%	60,8%	80,8%	28,6%	60,4%	59,6%	65,5%	83,7%	78%	85,7%
NS/NC	2,5%	0,7%	2,5%	0,7%	--	--	3,8%	1,8%	--	--	4,8%



“Case un 30% dos alumnos afirman ter apostado diñeiro nalgún tipo de xogo, a maioría deles nas máquinas dos bares. Os homes apostan máis que as mulleres e, a maior idade, aumenta a porcentaxe de alumnos/as que apostan diñeiro nalgún tipo de xogo”.

## Adictos al juego: los jóvenes españoles 'flirtean' con la ludopatía

Las asociaciones de ludópatas alertan de...



SOCIEDAD

## Uno de cada cuatro chicos gallegos de 12 a 17 años ha apostado alguna vez

Un estudio de la USC denuncia la falta de control de menores en los locales de juego



Local de apuestas deportivas en Vigo - OSCAR VAZQUEZ



## Apuestas en línea: una peligrosa evolución entre los adolescentes

Alertan sobre su peligro y...

identificar las señales



ore / Getty images/Stockphoto)



THE END