





GLOBO ROJO



GLOBO ROJO

¿Está la sociedad gallega concienciada con la donación de órganos y tejidos?



INTRODUCCIÓN



RECOGIDA DE DATOS



OBJETIVOS



ANÁLISIS



CONCLUSIONES



GLOBO ROJO

¿Está la sociedad gallega concienciada con la donación de órganos y tejidos?



INTRODUCCIÓN



RECOGIDA DE DATOS



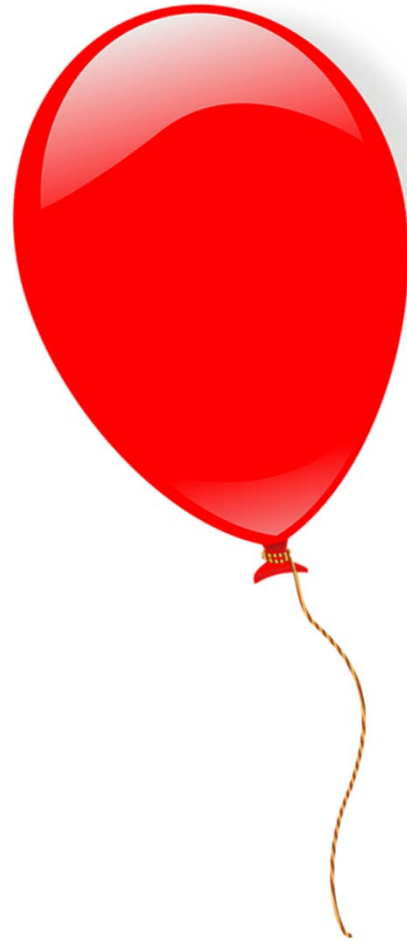
OBJETIVOS



ANÁLISIS



CONCLUSIONES





INTRODUCCIÓN



RECOGIDA DE DATOS



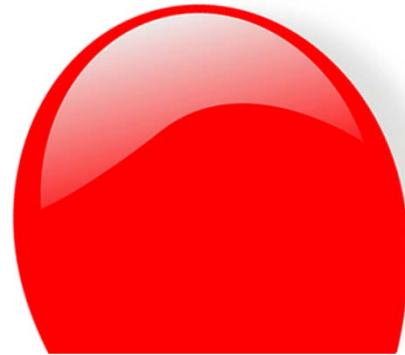
OBJETIVOS



ANÁLISIS



CONCLUSIONES



≡ EL PAÍS

ESPAÑA

ANDALUCÍA CATALUÑA C. VALENCIANA GALICIA MADRID PAÍS VASCO MÁS COMUNIDADES TITULARES »

SALUD ›

España encadena 26 años como líder mundial en donaciones y trasplantes

En 2017 se alcanzaron los 46,9 donantes por millón de habitantes y se han superado por primera vez los 5.000 trasplantes



INTRODUCCIÓN



RECOGIDA DE DATOS



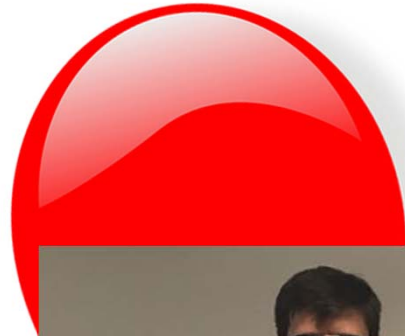
OBJETIVOS



ANÁLISIS



CONCLUSIONES





INTRODUCCIÓN



RECOGIDA DE DATOS



OBJETIVOS



ANÁLISIS



CONCLUSIONES





INTRODUCCIÓN



RECOGIDA DE DATOS



OBJETIVOS



ANÁLISIS



CONCLUSIONES



Urgente

Gente mayor de edad

Necesito ayuda
con una encuesta
para un trabajo de
clase.

Si podeis hacerla
mandadme un
mensaje y os envío
el enlace.

GRACIAS ❤️



INTRODUCCIÓN



RECOGIDA DE DATOS



OBJETIVOS



ANÁLISIS



CONCLUSIONES






Urgente

Gente mayor de edad

Necesito ayuda con una encuesta para un trabajo de clase.

Si podeis hacerla mandadme un mensaje y os envío el enlace.

GRACIAS ❤️





INTRODUCCIÓN



RECOGIDA DE DATOS



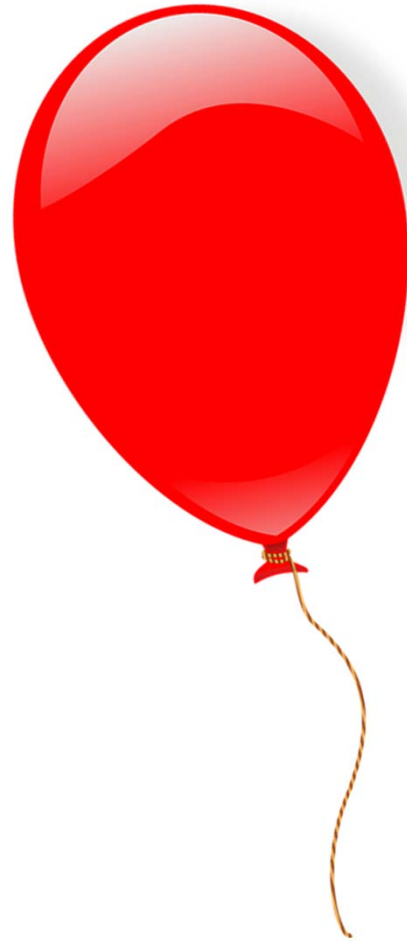
OBJETIVOS



ANÁLISIS



CONCLUSIONES





INTRODUCCIÓN



RECOGIDA DE DATOS



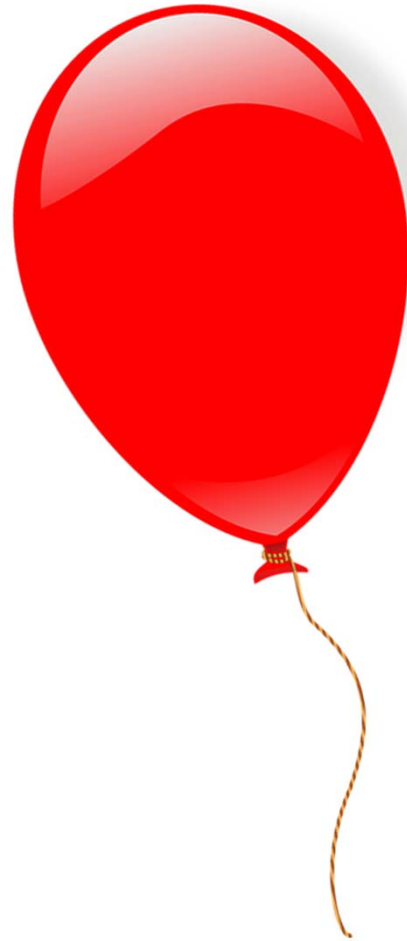
OBJETIVOS



ANÁLISIS



CONCLUSIONES





INTRODUCCIÓN



RECOGIDA DE DATOS



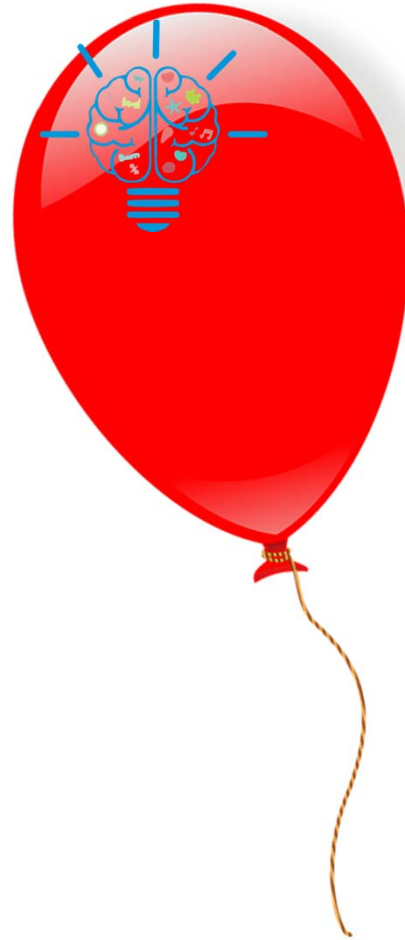
OBJETIVOS



ANÁLISIS



CONCLUSIONES



1. ¿Existe concienciación?



INTRODUCCIÓN



RECOGIDA DE DATOS



OBJETIVOS



ANÁLISIS



CONCLUSIONES



1. ¿Existe concienciación?

2. ¿Asociada a un sexo?



INTRODUCCIÓN



RECOGIDA DE DATOS



OBJETIVOS



ANÁLISIS



CONCLUSIONES



1. ¿Existe concienciación?

2. ¿Asociada a un sexo?

3. ¿Influye la edad?



INTRODUCCIÓN



RECOGIDA DE DATOS



OBJETIVOS



ANÁLISIS



CONCLUSIONES



1. ¿Existe concienciación?

2. ¿Asociada a un sexo?

3. ¿Influye la edad?

4. ¿Religión determinante?



INTRODUCCIÓN



RECOGIDA DE DATOS



OBJETIVOS



ANÁLISIS



CONCLUSIONES



1. ¿Existe concienciación?

2. ¿Asociada a un sexo?

3. ¿Influye la edad?

4. ¿Religión determinante?

5. ¿Influye el nivel de formación?



INTRODUCCIÓN



RECOGIDA DE DATOS



OBJETIVOS



ANÁLISIS



CONCLUSIONES



1. ¿Existe concienciación?

2. ¿Asociada a un sexo?

3. ¿Influye la edad?

4. ¿Religión determinante?

5. ¿Influye el nivel de formación?

6. ¿Influye la paternidad/maternidad?



INTRODUCCIÓN



RECOGIDA DE DATOS



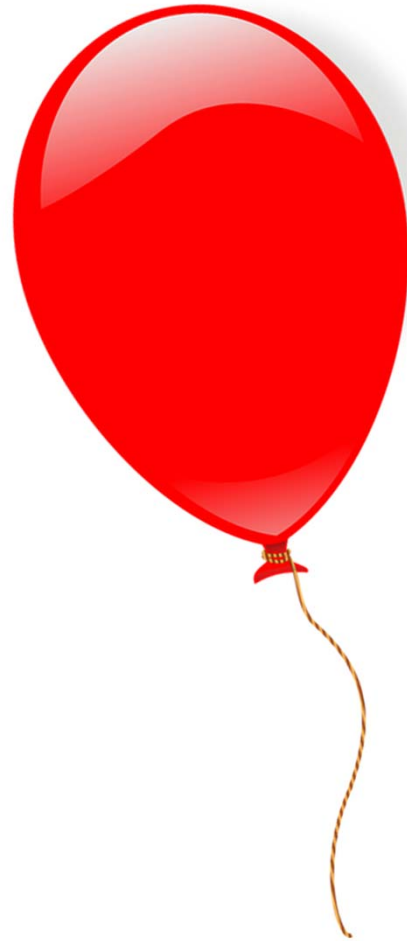
OBJETIVOS



ANÁLISIS



CONCLUSIONES





INTRODUCCIÓN



RECOGIDA DE DATOS



OBJETIVOS



ANÁLISIS



CONCLUSIONES

NUESTRA MUESTRA

n=238



INTRODUCCIÓN



RECOGIDA DE DATOS



OBJETIVOS



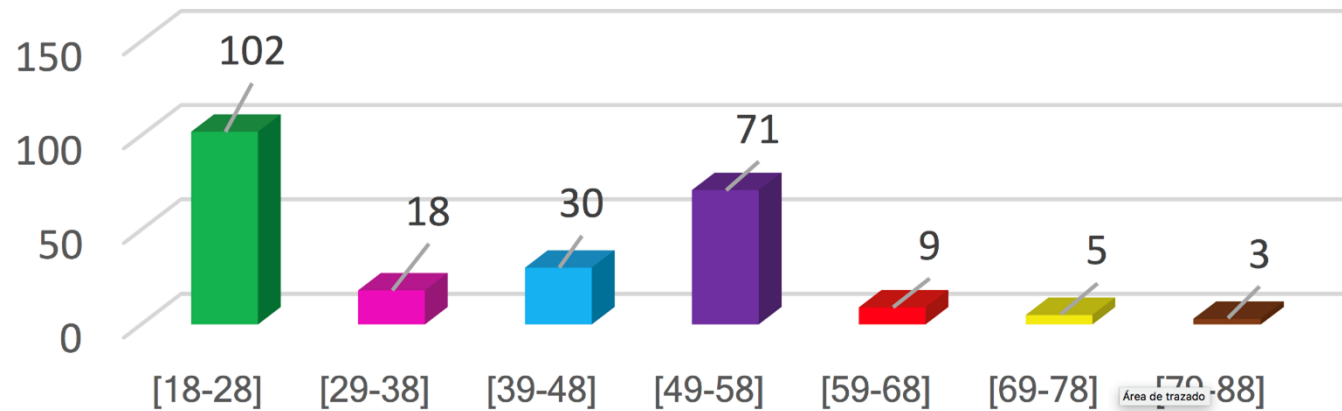
ANÁLISIS



CONCLUSIONES

NUESTRA MUESTRA

EDADES





INTRODUCCIÓN



RECOGIDA DE DATOS



OBJETIVOS



ANÁLISIS



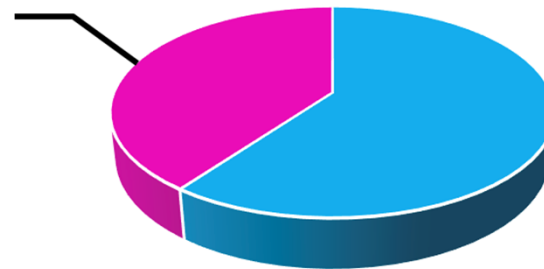
CONCLUSIONES

NUESTRA MUESTRA

GÉNERO

Masculino

40%



Femenino

60%



INTRODUCCIÓN



RECOGIDA DE DATOS



OBJETIVOS



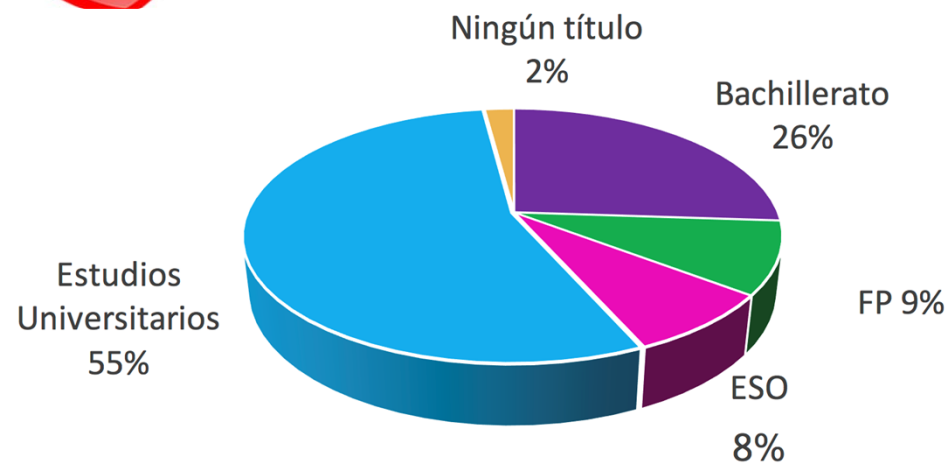
ANÁLISIS



CONCLUSIONES

NUESTRA MUESTRA

NIVEL DE FORMACIÓN





INTRODUCCIÓN



RECOGIDA DE DATOS



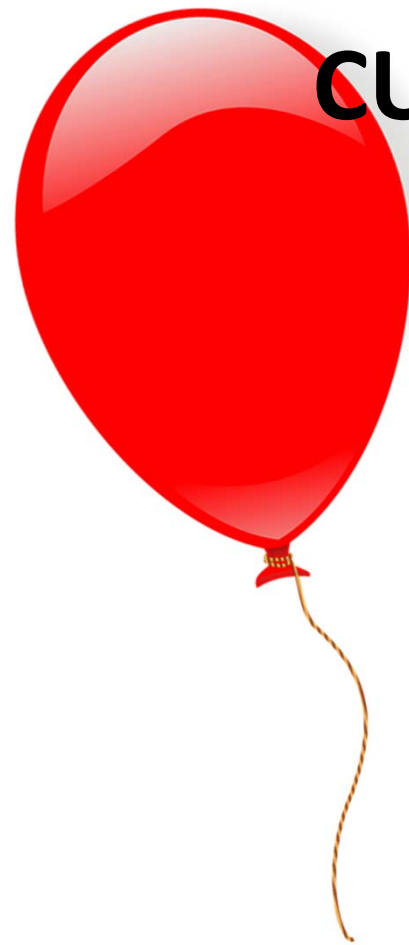
OBJETIVOS



ANÁLISIS



CONCLUSIONES



CUESTIONARIO



INTRODUCCIÓN



RECOGIDA DE DATOS



OBJETIVOS



ANÁLISIS



CONCLUSIONES

CUESTIONARIO

¿Alguna vez ha recibido información sobre la donación?

- No, nunca.
- Sí, pero poca.
- Sí, mucha.



INTRODUCCIÓN



RECOGIDA DE DATOS



OBJETIVOS




ANÁLISIS



CONCLUSIONES

CUESTIONARIO

¿Alguna vez ha recibido información sobre la donación?

- No, nunca.  1
- Sí, pero poca.
- Sí, mucha.



INTRODUCCIÓN



RECOGIDA DE DATOS



OBJETIVOS





ANÁLISIS



CONCLUSIONES

CUESTIONARIO

¿Alguna vez ha recibido información sobre la donación?

- No, nunca.  1
- Sí, pero poca.  2
- Sí, mucha.



INTRODUCCIÓN



RECOGIDA DE DATOS



OBJETIVOS



ANÁLISIS



CONCLUSIONES

CUESTIONARIO

¿Alguna vez ha recibido información sobre la donación?

- No, nunca. → 1
- Sí, pero poca. → 2
- Sí, mucha. → 3



INTRODUCCIÓN



RECOGIDA DE DATOS



OBJETIVOS




ANÁLISIS



CONCLUSIONES

CUESTIONARIO

¿Ha donado usted sangre alguna vez?

- No.  1
- Sí.



INTRODUCCIÓN



RECOGIDA DE DATOS



OBJETIVOS



ANÁLISIS



CONCLUSIONES

CUESTIONARIO

¿Ha donado usted sangre alguna vez?

- No. → 1
- Sí. → 5



INTRODUCCIÓN



RECOGIDA DE DATOS



OBJETIVOS




ANÁLISIS



CONCLUSIONES

CUESTIONARIO

¿Es usted donante de órganos y tejidos?

- No.  1
- Sí.



INTRODUCCIÓN



RECOGIDA DE DATOS



OBJETIVOS



ANÁLISIS



CONCLUSIONES

CUESTIONARIO

¿Es usted donante de órganos y tejidos?

- No. → 1
- Sí. → 10



INTRODUCCIÓN



RECOGIDA DE DATOS



OBJETIVOS



ANÁLISIS



CONCLUSIONES

CUESTIONARIO

¿Es usted donante de órganos y tejidos?

- No. → 1
- Sí. → 10

12



42



PARÁMETROS ESTADÍSTICOS

MEDIA	MODA	MEDIANA	DESVIACIÓN TÍPICA
29,5798319	28	28	5,6081553



INTRODUCCIÓN



RECOGIDA DE DATOS



OBJETIVOS



ANÁLISIS



CONCLUSIONES



PARÁMETROS ESTADÍSTICOS

MEDIA	MODA	MEDIANA	DESVIACIÓN TÍPICA
29,5798319	28	28	5,6081553



INTRODUCCIÓN



RECOGIDA DE DATOS



OBJETIVOS

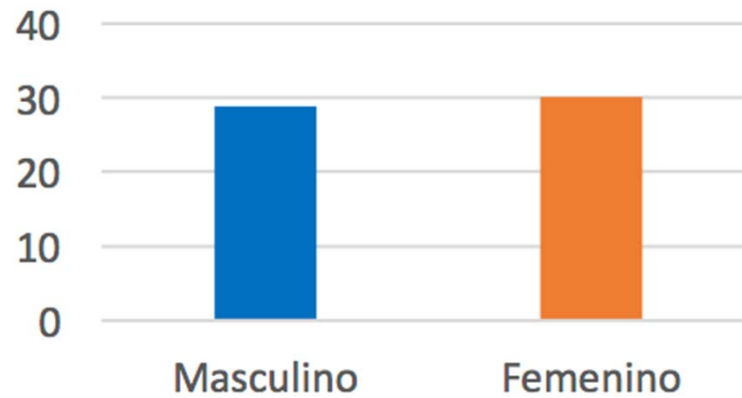


ANÁLISIS



CONCLUSIONES

CONCIENCIACIÓN POR SEXOS





PARÁMETROS ESTADÍSTICOS

MEDIA	MODA	MEDIANA	DESVIACIÓN TÍPICA
29,5798319	28	28	5,6081553



INTRODUCCIÓN



RECOGIDA DE DATOS



OBJETIVOS

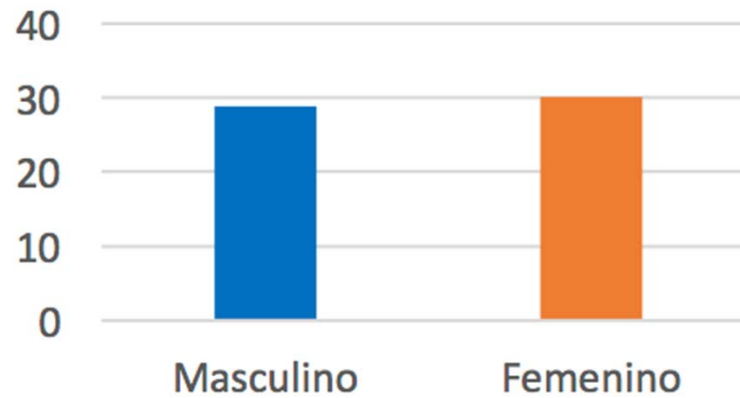


ANÁLISIS

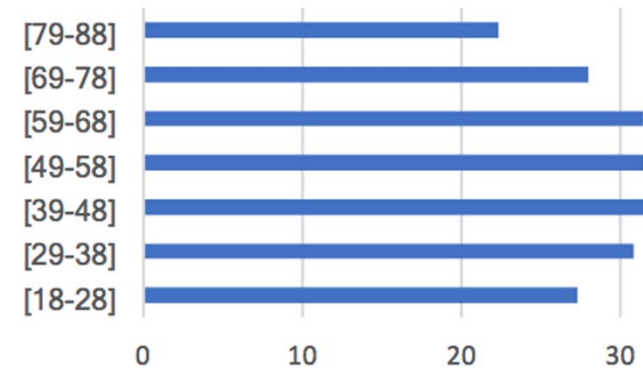


CONCLUSIONES

CONCIENCIACIÓN POR SEXOS



CONCIENCIACIÓN POR EDADES





INTRODUCCIÓN



RECOGIDA DE DATOS



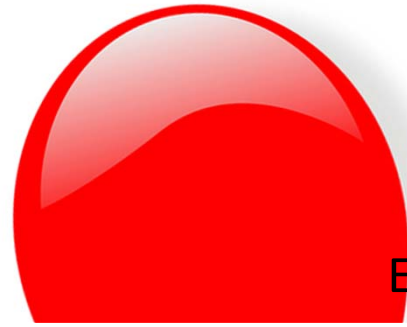
OBJETIVOS



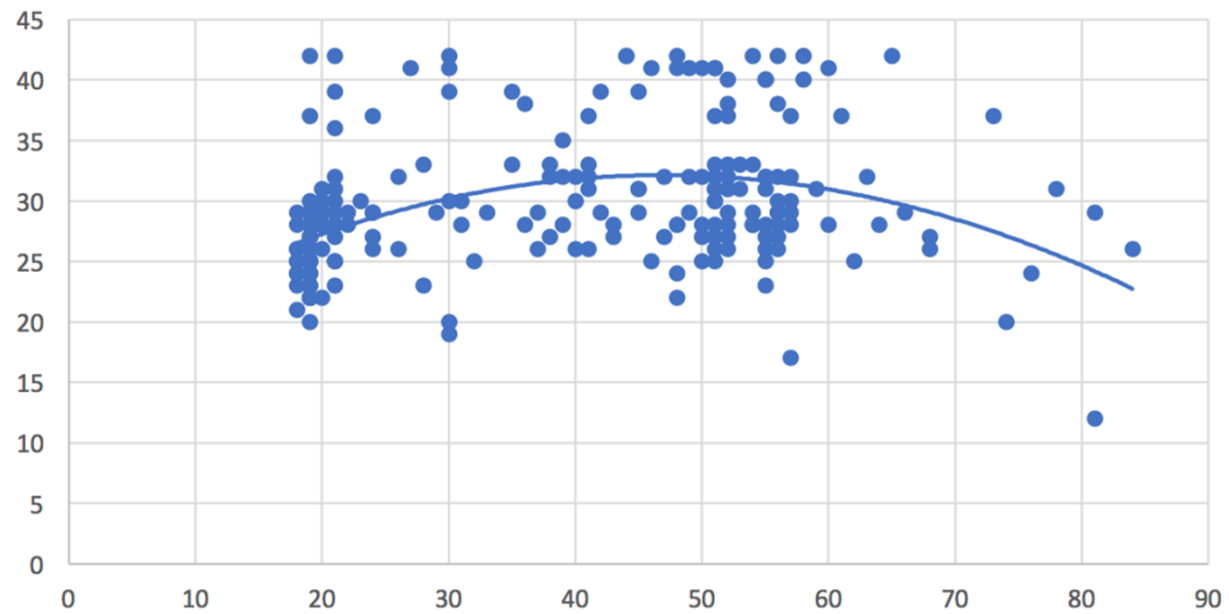
ANÁLISIS



CONCLUSIONES



EDAD-CONCIENCIACIÓN





INTRODUCCIÓN



RECOGIDA DE DATOS



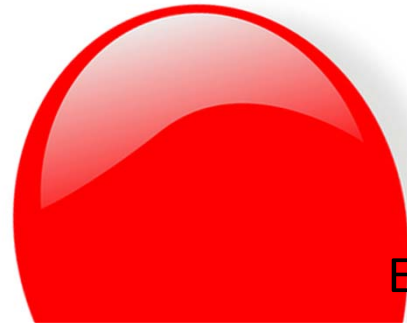
OBJETIVOS



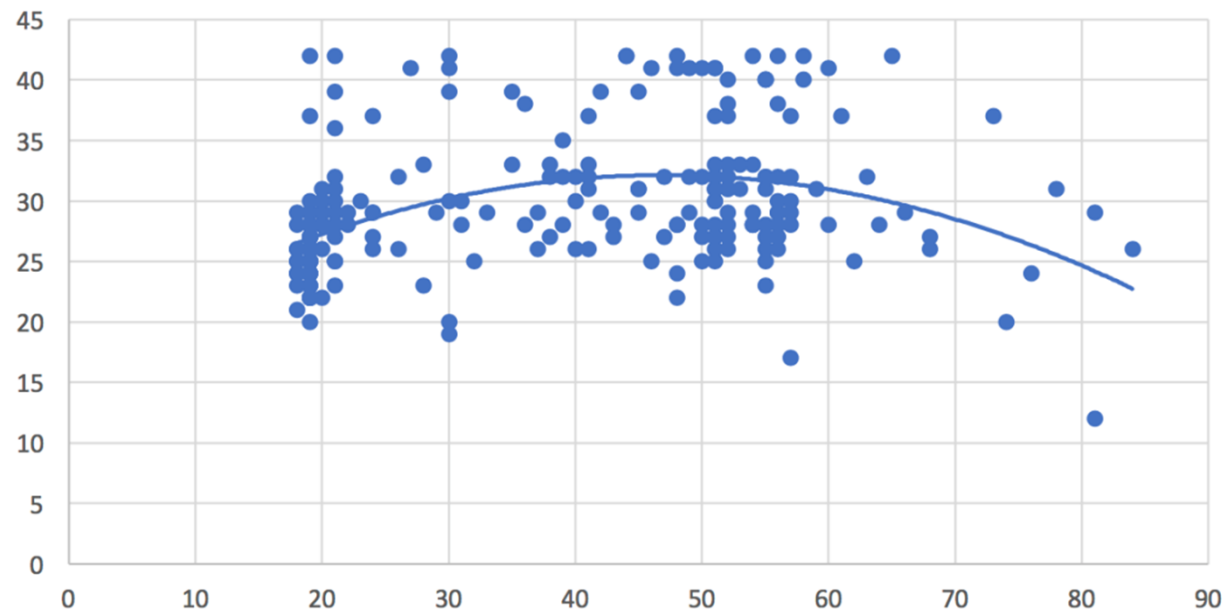
ANÁLISIS



CONCLUSIONES



EDAD-CONCIENCIACIÓN



Coeficiente de correlación:

$r=0,4208325$



INTRODUCCIÓN



RECOGIDA DE DATOS



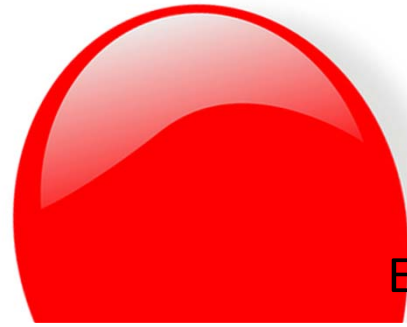
OBJETIVOS



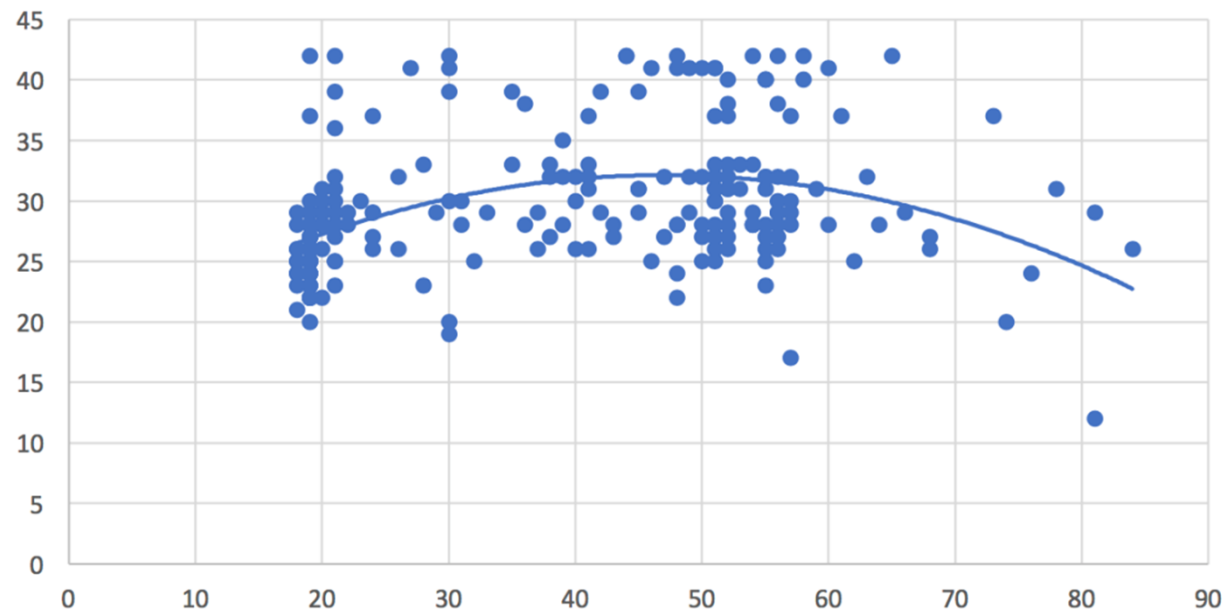
ANÁLISIS



CONCLUSIONES



EDAD-CONCIENCIACIÓN



Coeficiente de correlación:

$r=0,4208325$

RELACIÓN NO LINEAL



INTRODUCCIÓN



RECOGIDA DE DATOS



OBJETIVOS

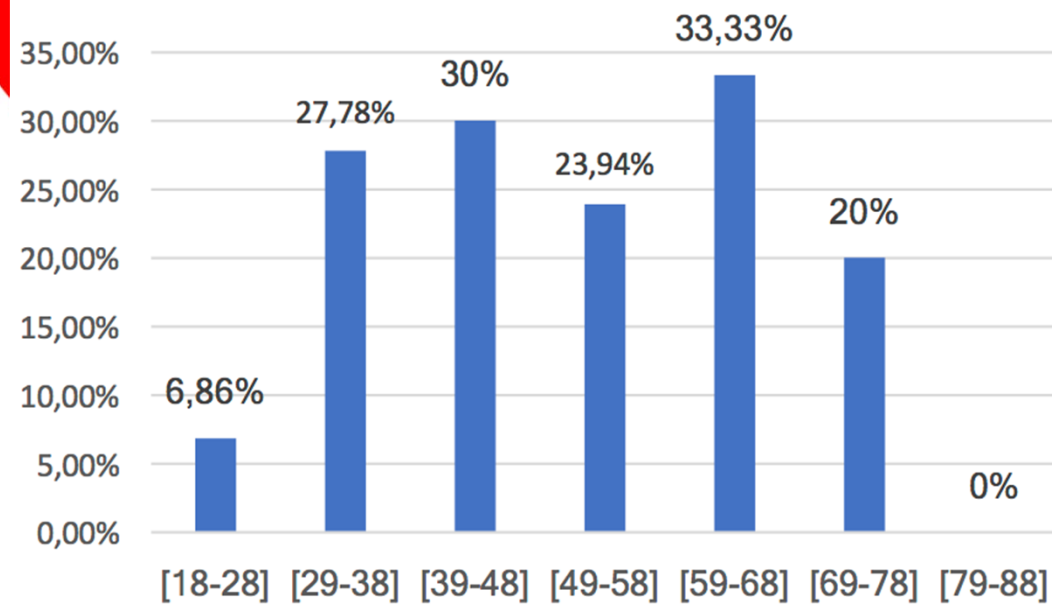


ANÁLISIS



CONCLUSIONES

EDAD-NÚMERO DE DONANTES





INTRODUCCIÓN



RECOGIDA DE DATOS



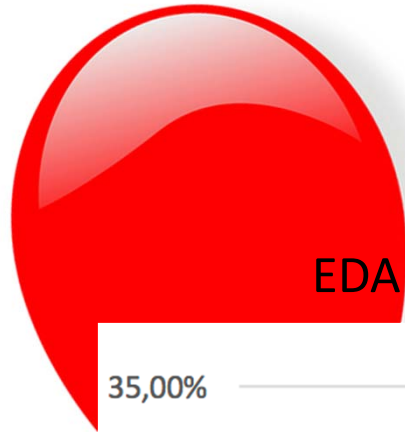
OBJETIVOS



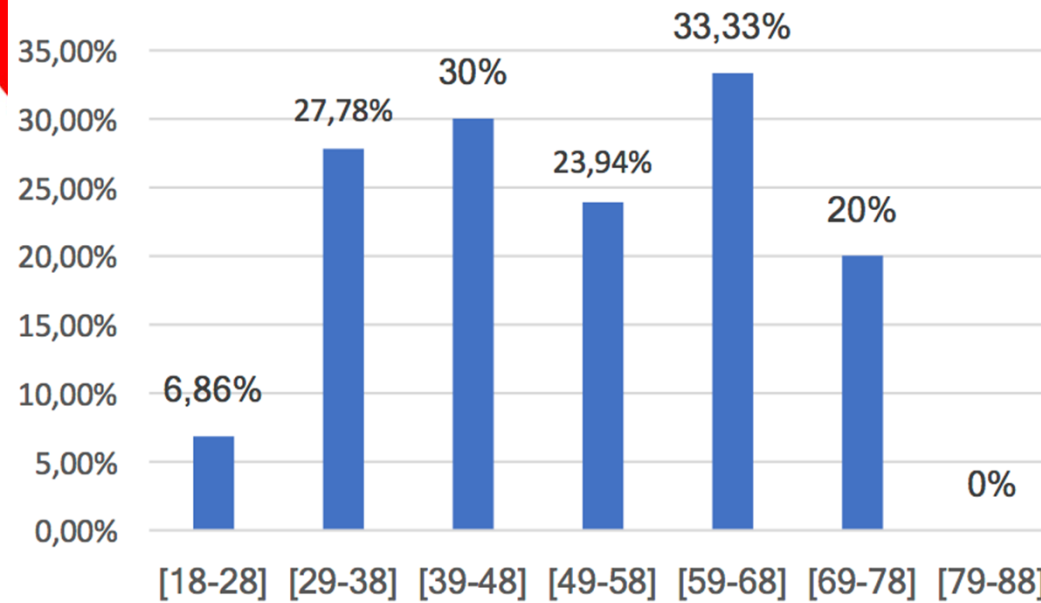
ANÁLISIS



CONCLUSIONES



EDAD-NÚMERO DE DONANTES





DONACIÓN-RELIGIÓN



INTRODUCCIÓN



RECOGIDA DE DATOS



OBJETIVOS



ANÁLISIS



CONCLUSIONES

	DONANTE	NO DONANTE	TOTAL
RELIGIOSO	21	106	127
NO RELIGIOSO	21	90	111
TOTAL	42	196	238



INTRODUCCIÓN



RECOGIDA DE DATOS



OBJETIVOS



ANÁLISIS



CONCLUSIONES

DONACIÓN-RELIGIÓN

	DONANTE	NO DONANTE	TOTAL
RELIGIOSO	21	106	127
NO RELIGIOSO	21	90	111
TOTAL	42	196	238

$$P(D/R) = \frac{21}{127} < P(D/NR) = \frac{21}{111}$$



DONACIÓN-RELIGIÓN



INTRODUCCIÓN



RECOGIDA DE DATOS



OBJETIVOS



ANÁLISIS



CONCLUSIONES

	DONANTE	NO DONANTE	TOTAL
RELIGIOSO	21	106	127
NO RELIGIOSO	21	90	111
TOTAL	42	196	238

$$P(D/R) = \frac{21}{127} < P(D/NR) = \frac{21}{111}$$

	Valor	gl	Sig. asintótica (bilateral)
Chi-cuadrado de Pearson	14,349 ^a	2	,001



INTRODUCCIÓN



RECOGIDA DE DATOS



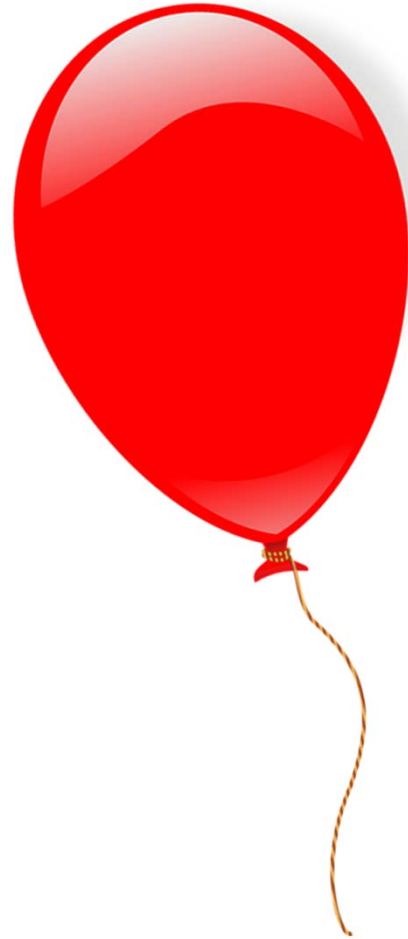
OBJETIVOS



ANÁLISIS



CONCLUSIONES





INTRODUCCIÓN



RECOGIDA DE DATOS



OBJETIVOS

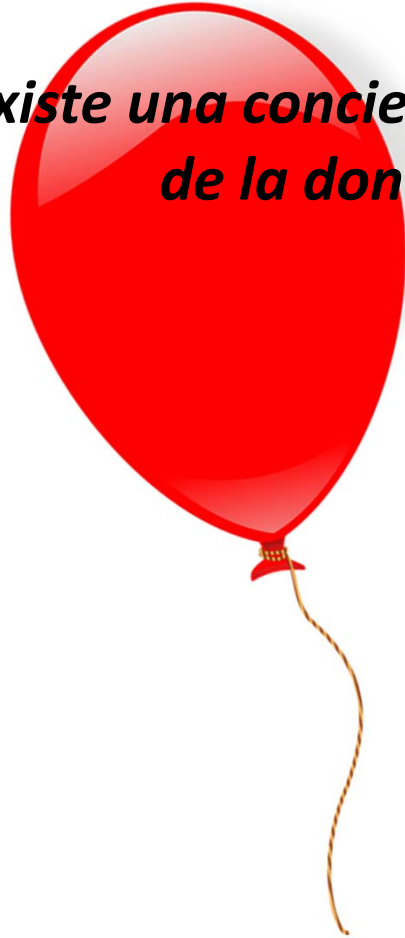


ANÁLISIS



CONCLUSIONES

1. ¿Existe una concienciación en la sociedad gallega acerca de la donación de órganos y tejidos?





INTRODUCCIÓN



RECOGIDA DE DATOS



OBJETIVOS

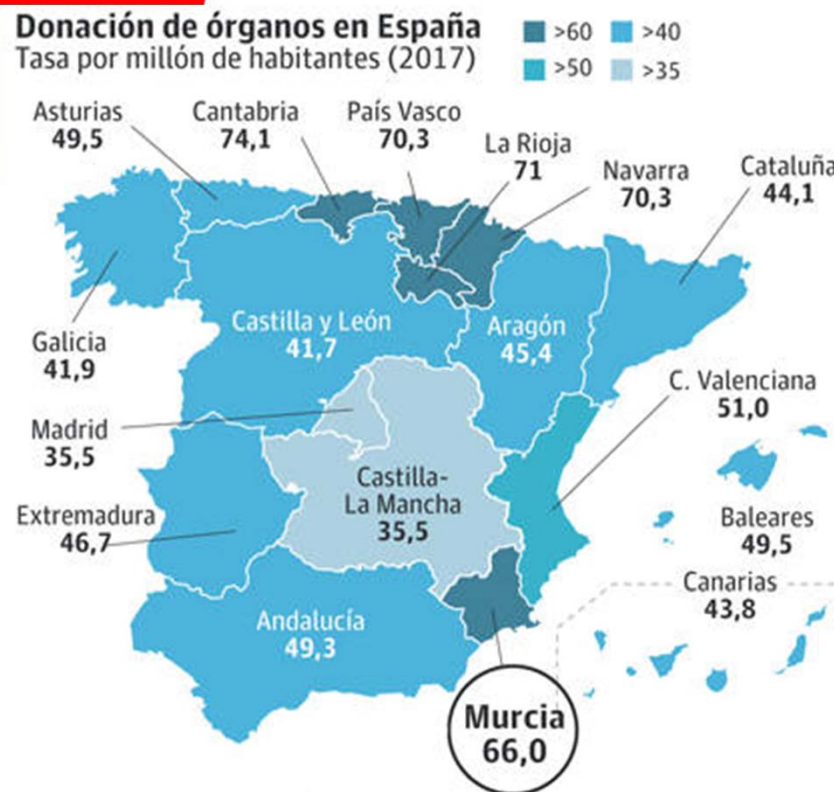


ANÁLISIS



CONCLUSIONES

1. ¿Existe una concienciación en la sociedad gallega acerca de la donación de órganos y tejidos?





INTRODUCCIÓN



RECOGIDA DE DATOS



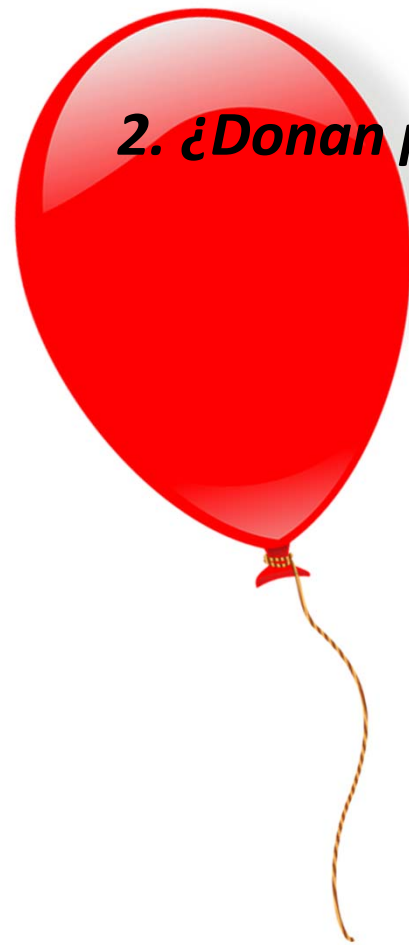
OBJETIVOS



ANÁLISIS



CONCLUSIONES



2. *¿Donan por igual hombres y mujeres?*



INTRODUCCIÓN



RECOGIDA DE DATOS



OBJETIVOS



ANÁLISIS



CONCLUSIONES

2. ¿Donan por igual hombres y mujeres?

	NO DONANTES	DONANTES	TOTAL
MUJERES	114	29	143
HOMBRES	82	13	95
TOTAL	196	42	238

$$P(D/M) = \frac{29}{143} > P(D/H) = \frac{13}{95}$$



INTRODUCCIÓN



RECOGIDA DE DATOS



OBJETIVOS

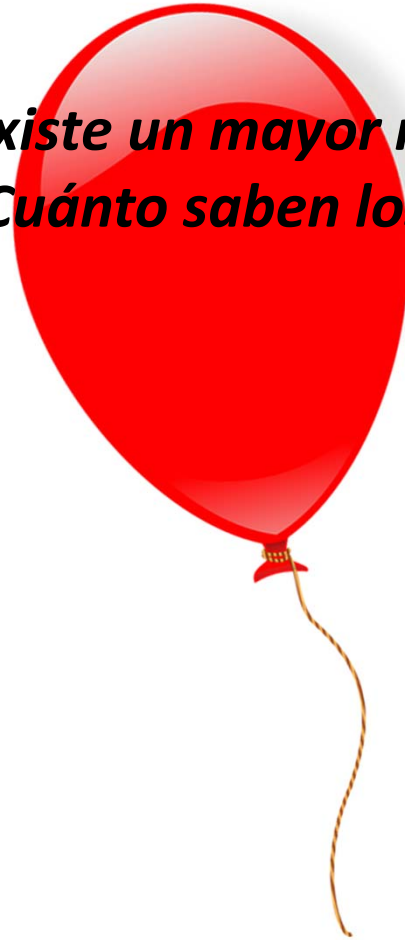


ANÁLISIS



CONCLUSIONES

**3. ¿Existe un mayor número de donantes entre los jóvenes?
¿Cuánto saben los jóvenes acerca de las donaciones?**





INTRODUCCIÓN



RECOGIDA DE DATOS



OBJETIVOS



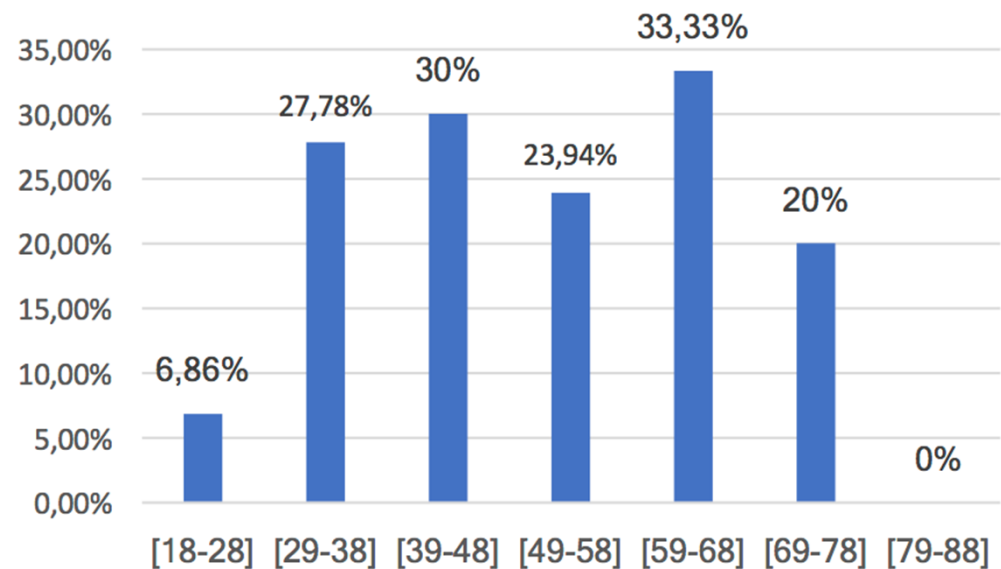
ANÁLISIS



CONCLUSIONES

3. *¿Existe un mayor número de donantes entre los jóvenes? ¿Cuánto saben los jóvenes acerca de las donaciones?*

PORCENTAJE DE DONACIONES POR EDADES





INTRODUCCIÓN



RECOGIDA DE DATOS



OBJETIVOS

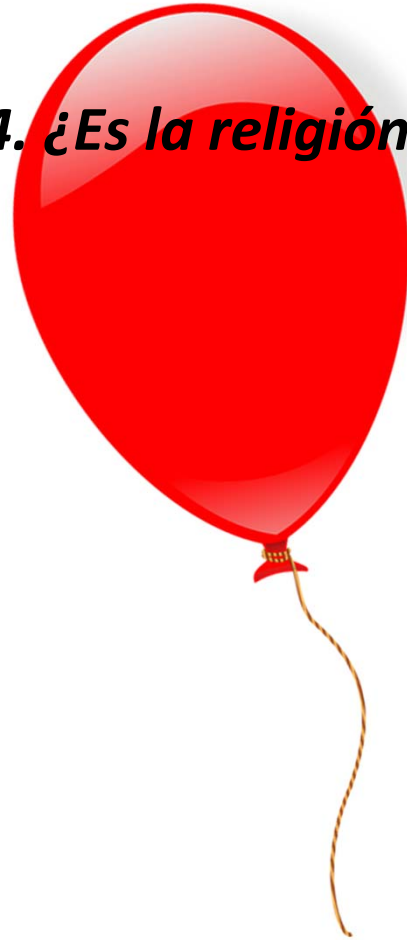


ANÁLISIS



CONCLUSIONES

4. *¿Es la religión determinante a la hora de donar?*





INTRODUCCIÓN



RECOGIDA DE DATOS



OBJETIVOS



ANÁLISIS



CONCLUSIONES

4. ¿Es la religión determinante a la hora de donar?

	DONANTE	NO DONANTE	TOTAL
RELIGIOSO	21	106	127
NO RELIGIOSO	21	90	111
TOTAL	42	196	238

$$P(D/R) = \frac{21}{127} < P(D/NR) = \frac{21}{111}$$



INTRODUCCIÓN



RECOGIDA DE DATOS



OBJETIVOS

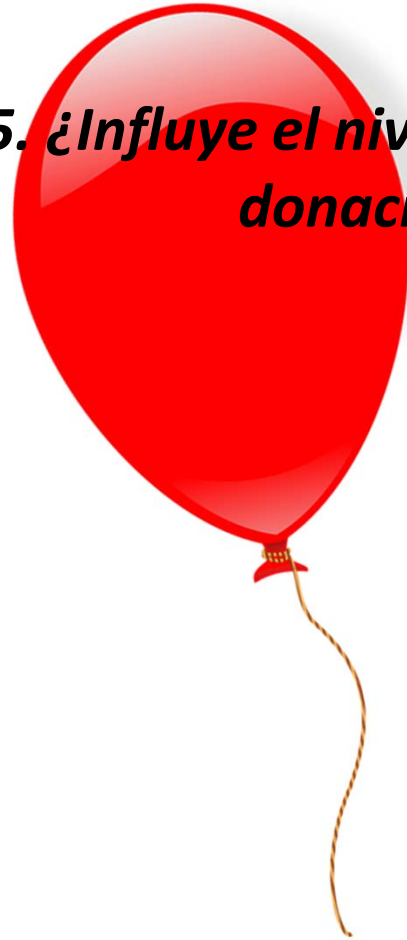


ANÁLISIS



CONCLUSIONES

5. *¿Influye el nivel de estudios de la personas en la donación de órganos y tejidos?*





INTRODUCCIÓN



RECOGIDA DE DATOS



OBJETIVOS

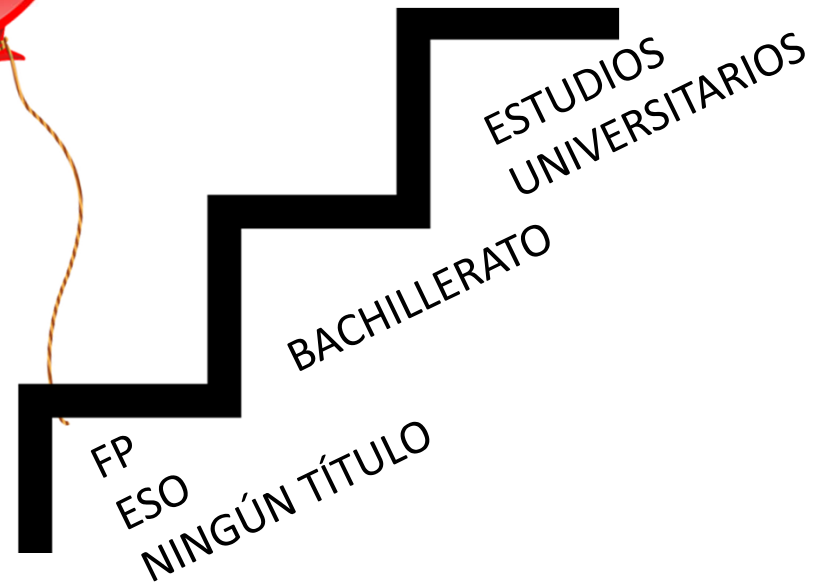


ANÁLISIS



CONCLUSIONES

5. *¿Influye el nivel de estudios de la personas en la donación de órganos y tejidos?*





INTRODUCCIÓN



RECOGIDA DE DATOS



OBJETIVOS

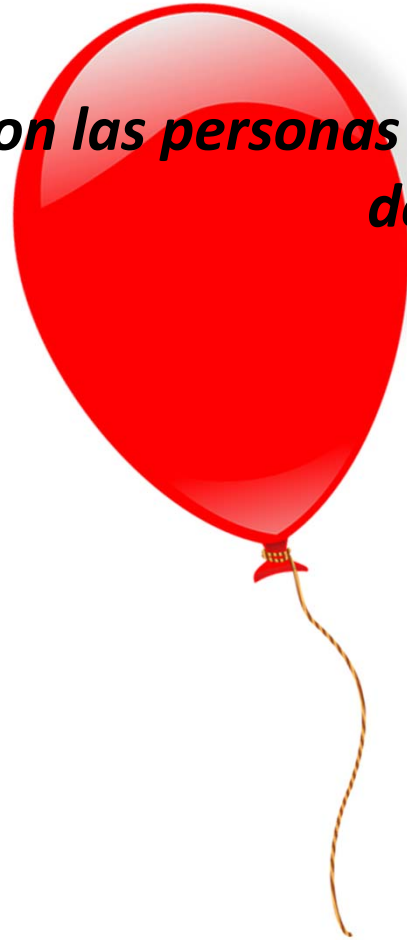


ANÁLISIS



CONCLUSIONES

6. ¿Son las personas con hijos más propensas a la donación de órganos y tejidos?





INTRODUCCIÓN



RECOGIDA DE DATOS



OBJETIVOS



ANÁLISIS

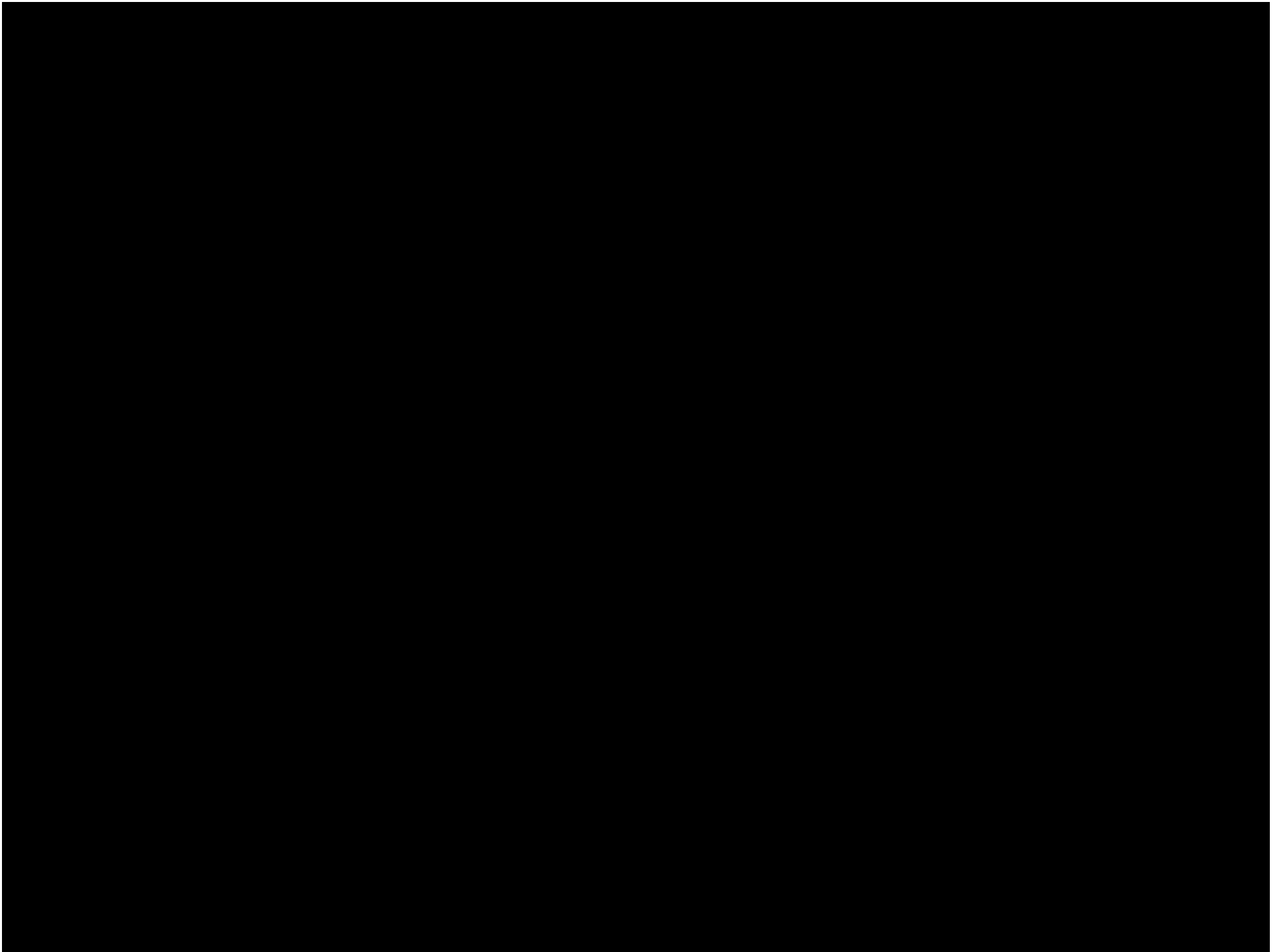


CONCLUSIONES

6. *¿Son las personas con hijos más propensas a la donación de órganos y tejidos?*









Sigamos lanzando globos